

LEGENDA:

- grnica plana
- grnica bloka

POVRŠINE POD ZELENILOM JAVNOG KORIŠĆENJA

- parkovski uređene površine
- linearno zelenilo
- parking
- uređene površine pod zelenilom i slobodne površine uz grupacije objekata višestambenog stanovanja i na parcelama mješovite namjene

POVRŠINE POD ZELENILOM OGRANIČENOG KORIŠĆENJA

- uređene površine pod zelenilom i slobodne površine na parcelama jednorodničnog, višeporodičnog i višestambenog stanovanja i stanovanja sa poslovnim i komercijalnim djelatnostima
- uređene slobodne površine na parcelama jednorodničnog, višeporodičnog i višestambenog stanovanja i na parcelama turističke namjene
- površine pod zelenilom na parcelama komunalne djelatnosti

VRIJEDNI PRIMJERCJI ZELENILA

- vrijedan primjerak zelenila koji se čuva ili presadjuje
- presadivanje vrijednog primjerka zelenila sa starom i novom pozicijom

POVRŠINE ZA KOMUNALNU INFRASTRUKTURU

- zona zaštite komunalne infrastrukture

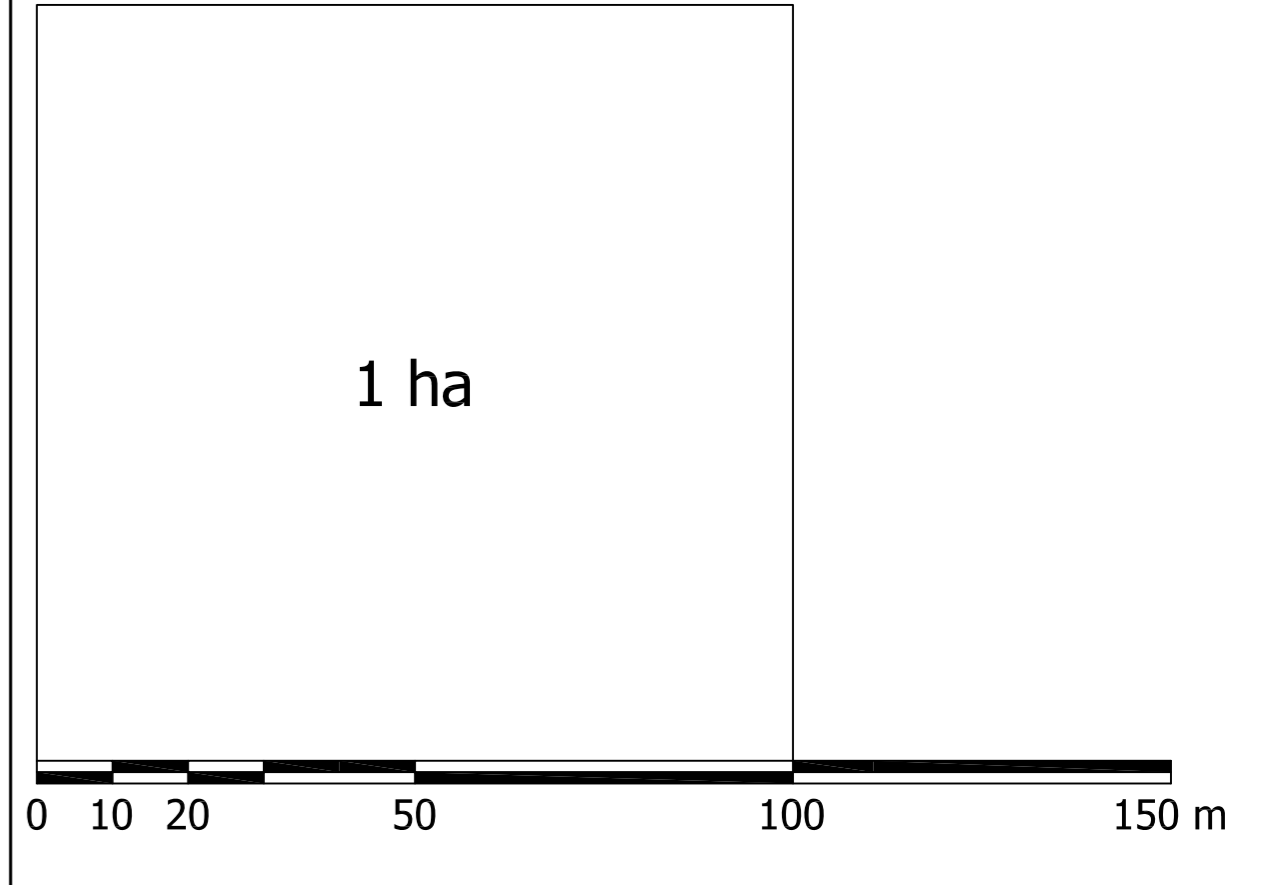
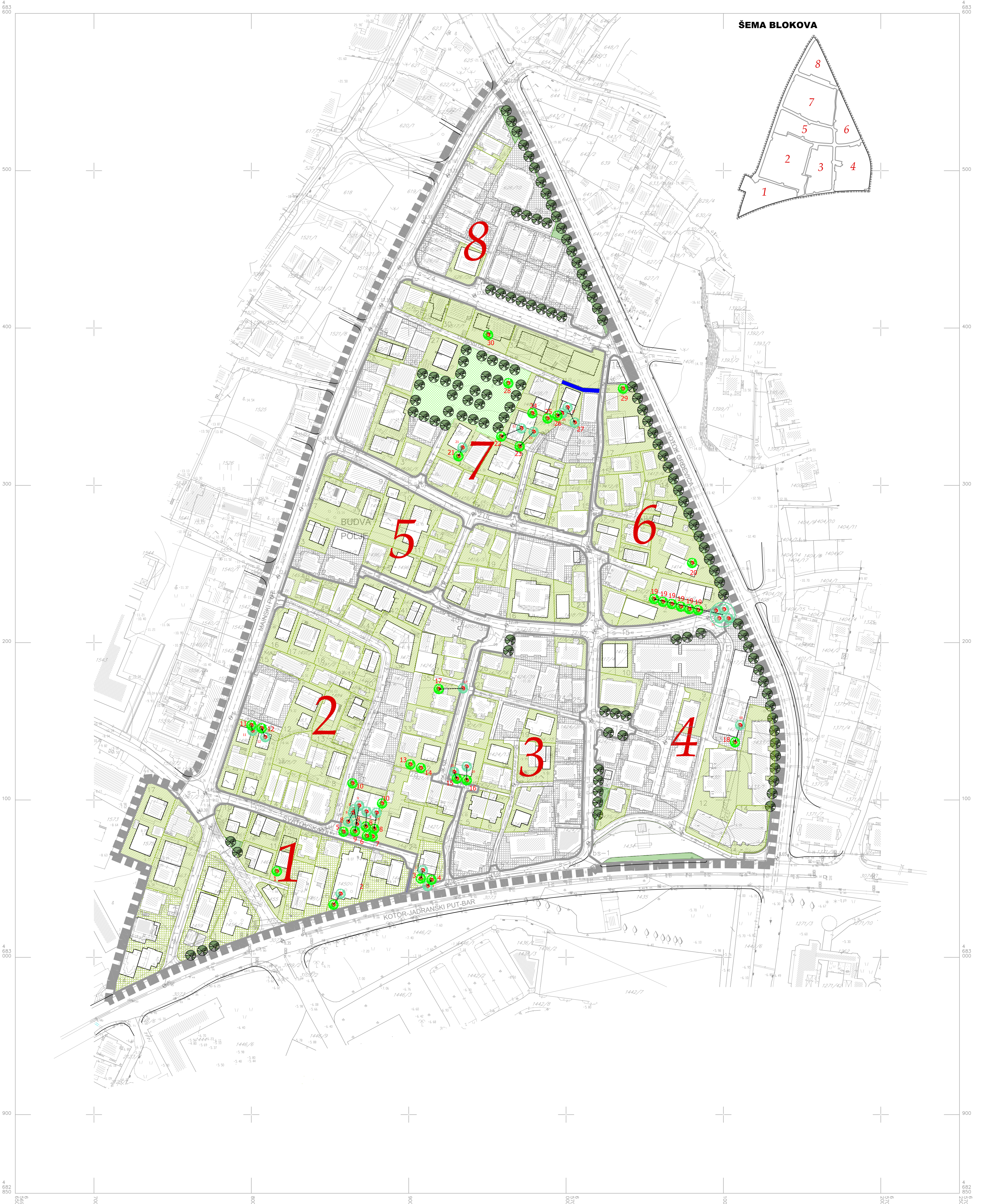
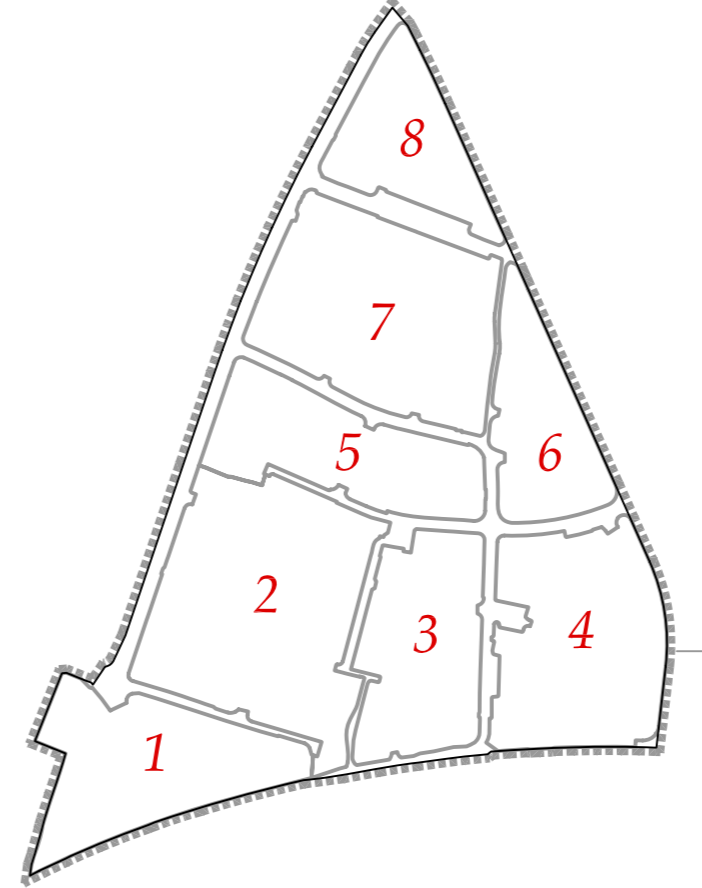
REGISTAR VRIJEDNIH PRIMJERAKA ZELENILA

- | | |
|---|---|
| 1 kanarska otula (Phoenix canariensis) - prni prečnik d=50 cm | 18 kanarska otula (Phoenix canariensis) - prni prečnik d=30 cm |
| 2 kanarska otula (Phoenix canariensis) - prni prečnik d=50 cm | 19 maslina (Olea europaea) |
| 3 kalifornijska koprasta palma (Washingtonia robusta) - prni prečnik d=50 cm | 20 kalifornijska koprasta palma (Washingtonia robusta) - prni prečnik d=20 cm |
| 4 kanarska otula (Phoenix canariensis) - prni prečnik d=50 cm | 21 kanarska otula (Phoenix canariensis) - prni prečnik d=30 cm |
| 5 maslina (Olea europaea) - prni prečnik d=12 cm | 22 žempres (Cupressus sempervirens var. horizontalis) - prni prečnik d=20 cm |
| 6 maslina (Olea europaea) - prni prečnik d=12 cm | 23 kanarska otula (Phoenix canariensis) - prni prečnik d=20 cm |
| 7 maslina (Olea europaea) - prni prečnik d=12 cm | 24 lila (Tilia phatylyfolia) - prni prečnik d=15 cm |
| 8 kanarska otula (Phoenix canariensis) - prni prečnik d=50 cm, 4 primjerka | 25 visoka žurnera (Trachycarpus fortunei) - prni prečnik d=20 cm |
| 9 maslina (Olea europaea) | 26 visoka žurnera (Trachycarpus fortunei) - prni prečnik d=20 cm |
| 10 žempres (Cupressus sempervirens var. horizontalis) - prni prečnik d=20 cm, 2 primjerka | 27 maslina (Olea europaea) - prni prečnik d=20 cm |
| 11 žempres (Cupressus sempervirens var. pyramidalis) - prni prečnik d=15 cm | 28 maslina (Olea europaea) - prni prečnik d=20 cm |
| 12 kanarska otula (Phoenix canariensis) - prni prečnik d=30 cm | 29 kanarska otula (Phoenix canariensis) - prni prečnik d=40 cm |
| 13 kanarska otula (Phoenix canariensis) - prni prečnik d=30 cm | 30 kalifornijska koprasta palma (Washingtonia robusta) - prni prečnik d=30 cm |
| 14 žempres (Cupressus sempervirens var. pyramidalis) - prni prečnik d=15 cm | |
| 15 žempres (Cupressus sempervirens var. horizontalis) - prni prečnik d=20 cm | |
| 16 žempres (Cupressus sempervirens var. pyramidalis) - prni prečnik d=15 cm | |
| 17 kanarska otula (Phoenix canariensis) - prni prečnik d=35 cm | |

NAPOMENA:

Pozicije stabala vrijednih primjerka zelenila su približne sa odstupanjem ± 2 m, a većina pravog prečnika može odstupati ± 3 cm.

ŠEMA BLOKOVA



list 07.

**PLANIRANO STANJE
POVRŠINE POD ZELENILOM
I SLOBODNE POVRŠINE
R 1:1000**