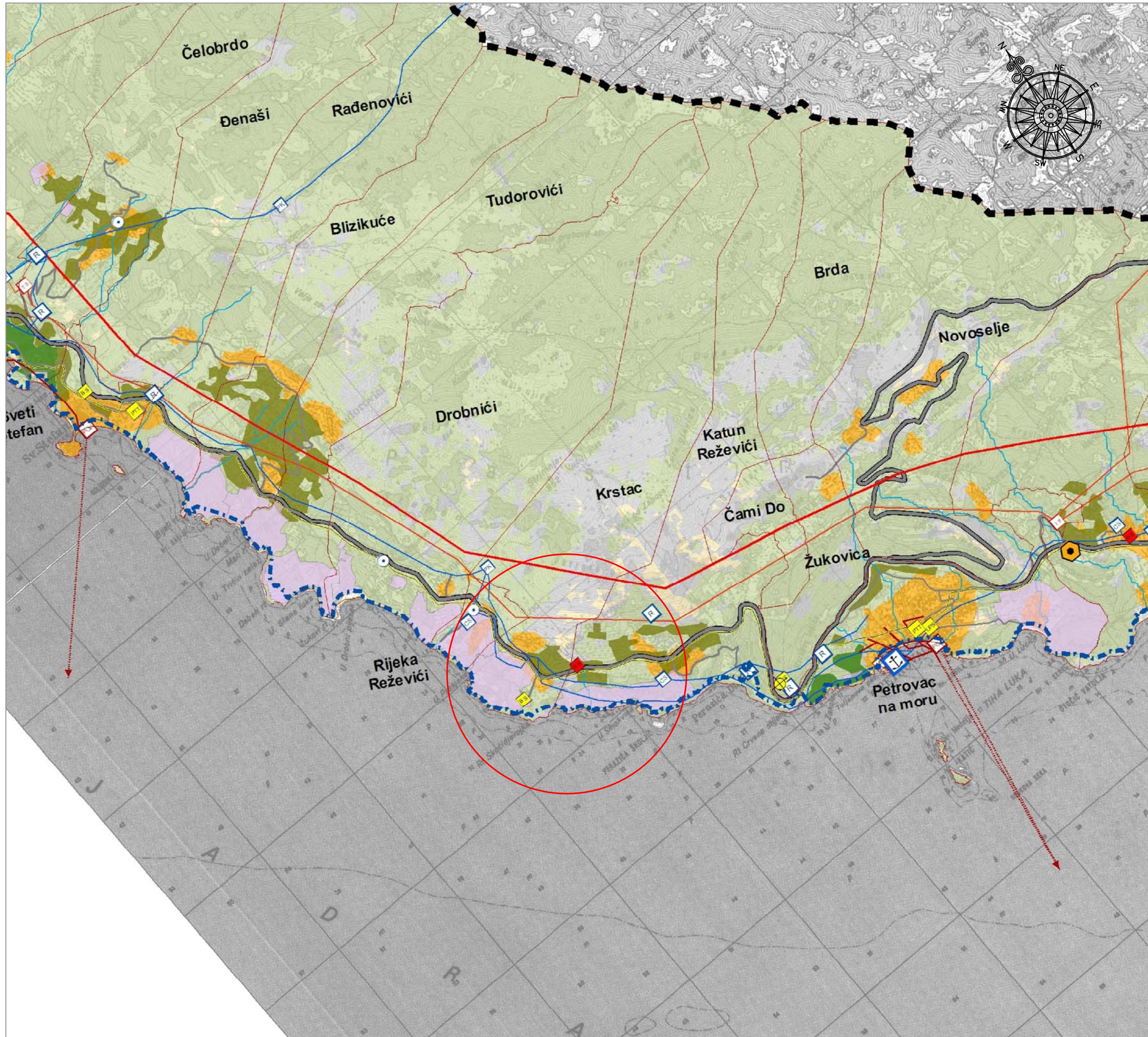


# Urbanistički projekat "Turističko naselje Skočiđevojka" / Budva



## LEGENDA

- |  |  |
|--|--|
| <ul style="list-style-type: none"> <li>— Granica Opštine/Područja Plana</li> <li>- - - Granica područja NP "Lovćen"</li> <li>— Granica Morskog dobra</li> <li>•••• Granica GUP-a Budva-Bečići</li> <li>— Granica atara naselja</li> <li>— Rijeke</li> <li>Maslinjaci</li> <li>Kvalitetne šume</li> </ul> | <ul style="list-style-type: none"> <li>Generalna namjena površina</li> <li>poljoprivredno</li> <li>šume i makije</li> <li>izgrađeno</li> <li>ostalo i neplodno tlo</li> </ul>  |
| <p>INFRASTRUKTURNI SISTEMI</p> <ul style="list-style-type: none"> <li>— postojeći magistralni put</li> <li>— postojeći lokalni put</li> <li>— ostali postojeći putevi</li> <li>— postojeće benzinske stanice</li> <li>Luke i marine</li> </ul>   | <p>Vodovodna mreža i objekti</p> <ul style="list-style-type: none"> <li>— postojeći lokalni vodovod</li> <li>— postojeći fbr vode</li> <li>— postojeći rezervoar</li> <li>— postojeća crpna stanica</li> <li>— postojeća prekidna komora</li> <li>— postojeće izvoriste</li> </ul> |
| <p>Elektroenergetska mreža i objekti</p> <ul style="list-style-type: none"> <li>— postojeći nadzemni DV 110kV</li> <li>— postojeći nadzemni DV 35kV</li> <li>— postojeći podzemni 35kV</li> <li>— postojeća TS 110/35kV</li> <li>— postojeća TS 35/10kV</li> </ul>                                       | <p>Kanalizaciona mreža i objekti</p> <ul style="list-style-type: none"> <li>— postojeća kanalizaciona cijev</li> <li>— postojeći podmorski ispušt</li> <li>— podmorski ispušt koji se ukida</li> <li>— postojeće PPOV</li> <li>— postojeća crpna stanica</li> </ul>                |
| <p>Telekomunikaciona mreža i objekti</p> <ul style="list-style-type: none"> <li>— postojeći optički kabl</li> <li>— postojeća RR veza</li> <li>— postojeći UPS</li> <li>— postojeća bazna stanica MT</li> <li>— postojeća pošta</li> <li>— postojeći emisioni centri</li> <li>Servisne zone</li> </ul>   | <p>Zaštićena prirodna dobra</p> <ul style="list-style-type: none"> <li>NP "Lovćen"</li> <li>Šume stroge zaštite</li> <li>Zaštićene plaže</li> </ul>  |
| <p>Lokacije obuhvaćene izmjenama i dopunama</p>  | <p>Zaštićena kulturna dobra</p> <ul style="list-style-type: none"> <li>spomenik graditeljstva I kat.</li> <li>spomenik graditeljstva II kat.</li> <li>arheološki II kat.</li> <li>arheološki III kat.</li> <li>arhitektonski II kat.</li> <li>arhitektonski III kat.</li> </ul>    |

ZAVOD ZA IZGRADNJU BUDVE-"BUDVA" A.D. I  
INSTITUT ZA ARHITEKTURU I URBANIZAM SRBIJE

03

IZVOD IZ PPO/  
NAMJENA POVRŠINA  
postojeće stanje

razmjera:  
R 1:25000

investitor: Opština BUDVA

oktobar 2009.

obrađivač:

**MONTENEGRO**  
*projekti*

Urbanističko planiranje, projektovanje, konsalting,  
inženjering, export-import, d.o.o.