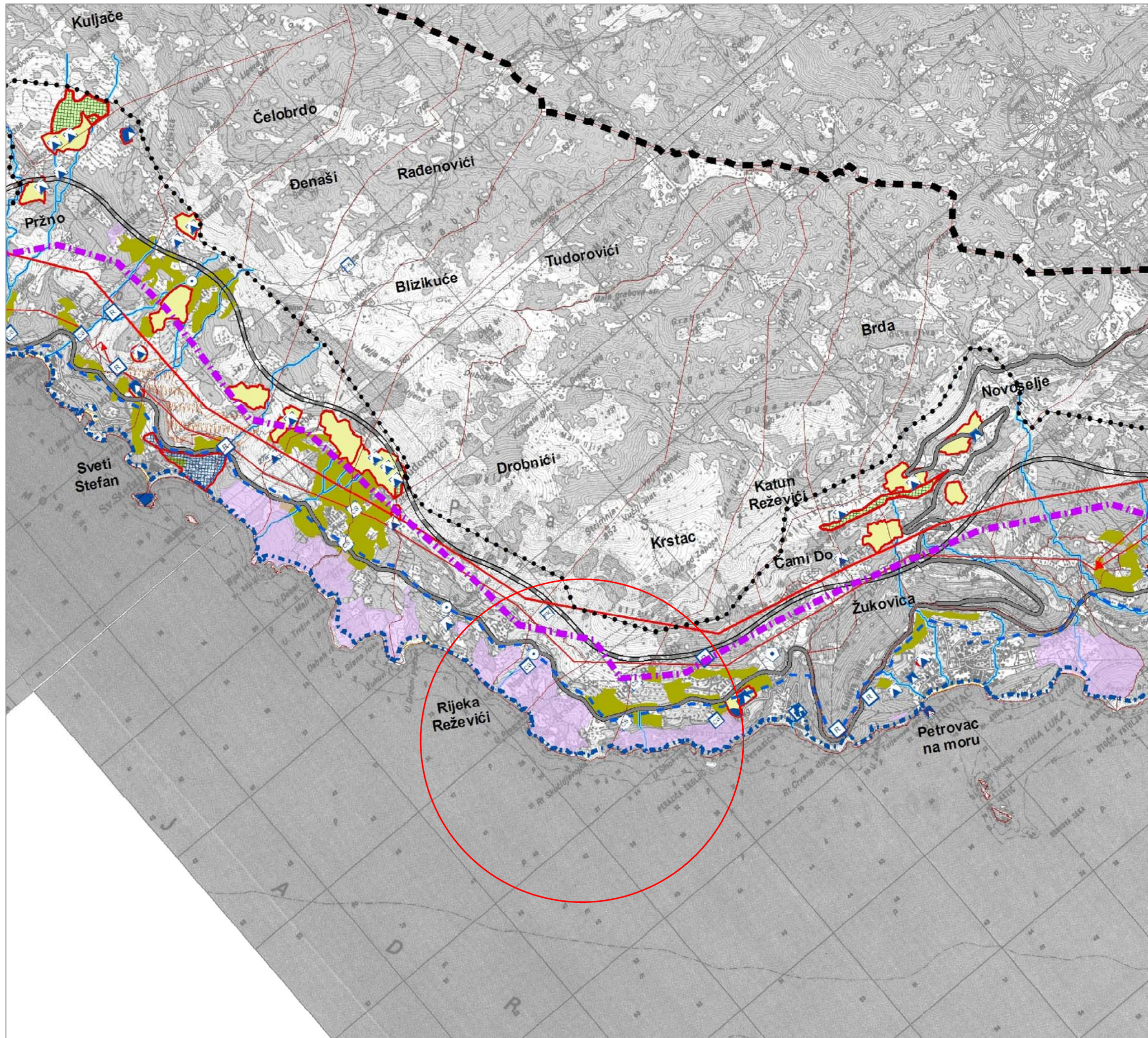


Urbanistički projekat "Turističko naselje Skočiđevojka" / Budva



LEGENDA

- | | |
|--|---|
| <ul style="list-style-type: none"> — Granica Opštine/Područja Plana - - - Granica područja NP "Lovćen" --- Granica Morskog dobra ••• Granica GUP-a Budva-Bečići — Granica atara naselja | <ul style="list-style-type: none"> ■ Izgrađene zone naselja ~ Rijeke i bujičarski tokovi ⊕ Klizišta i sipari ■ Izoseista 9 MCS |
| <p>Koridori infrastrukturnih sistema i objekata</p> <ul style="list-style-type: none"> — postojeći magistralni put - - - planirani magistralni put --- planirana obilaznica <p>Elektroenergetska mreža i objekti</p> <ul style="list-style-type: none"> → postojeći nadzemni DV 110kV - - - planirani nadzemni DV 110kV → postojeći nadzemni DV 35kV | <p>Vodovodna mreža i objekti</p> <ul style="list-style-type: none"> — planirani regionalni vodovod — postojeći lokalni vodovod - - - planirani lokalni vodovod □ planirana fbr vode □ planirana fbr za pakovanje vode □ postojeći rezervoar □ planirani rezervoar □ postojeća crpna stanica □ planirana crpna stanica □ postojeća prekidna komora ○ postojeće izvorište ○ planirano izvorište |
| <p>Zaštićena prirodna dobra</p> <ul style="list-style-type: none"> ▨ NP "Lovćen" ▨ Šume stroge zaštite ▨ Zaštićene plaže <p>Visoko vrijedna vegetacija</p> <ul style="list-style-type: none"> ■ Veći maslinjaci | <p>Ostale zone zaštite</p> <ul style="list-style-type: none"> ▨ Prirodne posebnosti ▨ Sanacija ▨ Ambijentalne vrijednosti <p>Zaštićena kulturna dobra</p> <ul style="list-style-type: none"> ■ spomenik graditeljstva I kat. ■ spomenik graditeljstva II kat. ▲ arheološki II kat. ▲ arheološki III kat. ▲ arhitektonski II kat. ▲ arhitektonski III kat. ▲ predlog zaštite |
| <p>■ Lokacije obuhvaćene izmjenama i dopunama</p> | |

05

IZVOD IZ PPO/
REŽIM ZAŠTITE

razmjera:
R 1:25000

investitor: Opština BUDVA

oktobar 2009.

obrađivač:

MONTENEGRO
projekti

Urbanističko planiranje, projektovanje, konsalting,
inženjering, export-import, d.o.o.