

DELPROJEKT
d.o.o. BUDVA

INVESTITOR

**OPŠTINA
BUDVA**
Opštinska
agencija za
planiranje
prostora

OBRADIVAČ

**DEL
PROJEKT**
d.o.o. Budva

**LOKALNA
STUDIJA
LOKACIJE**

**"BENZINSKA
PUMPA
LAPČIĆI"**

**PLANIRANO
STANJE**

CRTEŽ

**IZVOD IZ
PROSTORNOG
PLANA BUDVA-
POSTOJEĆE
STANJE**

RAZMJERA

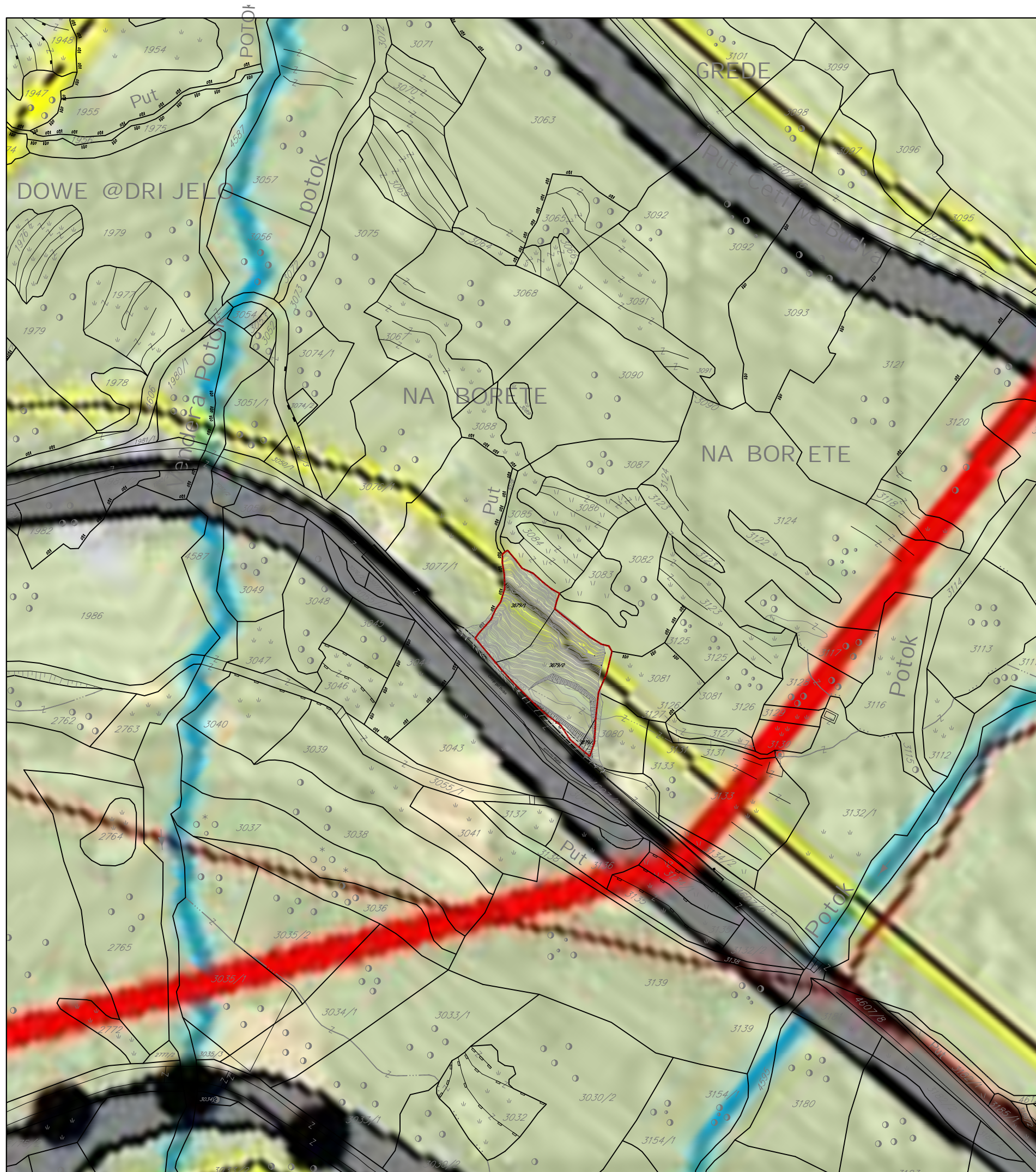
1:2500

LIST BR.

08

DATUM

11. 2010.



LEGENDA

- Granica Opštine/Područja Plana
- - - Granica područja NP "Lovćen"
- - - Granica Morskog dobra
- - - Granica GUP-a Budva-Bečići
- Granica atara naselja
- Rijeke
- Maslinjaci
- Kvalitetne šume

INFRASTRUKTURNI SISTEMI

- postojeći magistralni put
- postojeći lokalni put
- ostali postojeći putevi
- postojeće benzinske stanice
- Luke i marine
- Elektroenergetska mreža i objekti
- postojeći nadzemni DV 110kV
- postojeći nadzemni DV 35kV
- - - postojeći podzemni 35kV
- postojeća TS 110/35kV
- postojeća TS 35/10kV

Telekomunikaciona mreža i objekti

- postojeći optički kabl
- postojeća RR veza
- postojeći UPS
- postojeća bazna stanica MT
- postojeća pošta
- postojeći emisioni centri
- Servisne zone

Generalna namjena površina

- poljoprivredno
- šume i makije
- izgrađeno
- ostalo i neplodno tlo

Vodovodna mreža i objekti

- postojeći lokalni vodovod
- postojeća fbr vode
- postojeći rezervoar
- postojeća crpna stanica
- postojeća prekidna komora
- postojeće izvorište

Kanalizaciona mreža i objekti

- postojeća kanalizaciona cijev
- postojeći podzemni ispuš
- podzemni ispuš koji se ukida
- postojeće PPOV
- postojeća crpna stanica

Zaštićena prirodna dobra

- NP "Lovćen"
- Šume stroge zaštite
- Zaštićene plaže

Zaštićena kulturna dobra

- spomenik graditeljstva I kat.
- spomenik graditeljstva II kat.
- arheološki II kat.
- arheološki III kat.
- arhitektonski II kat.
- arhitektonski III kat.

■ Lokacije obuhvaćene izmjenama i dopunama