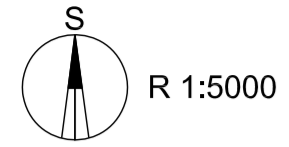
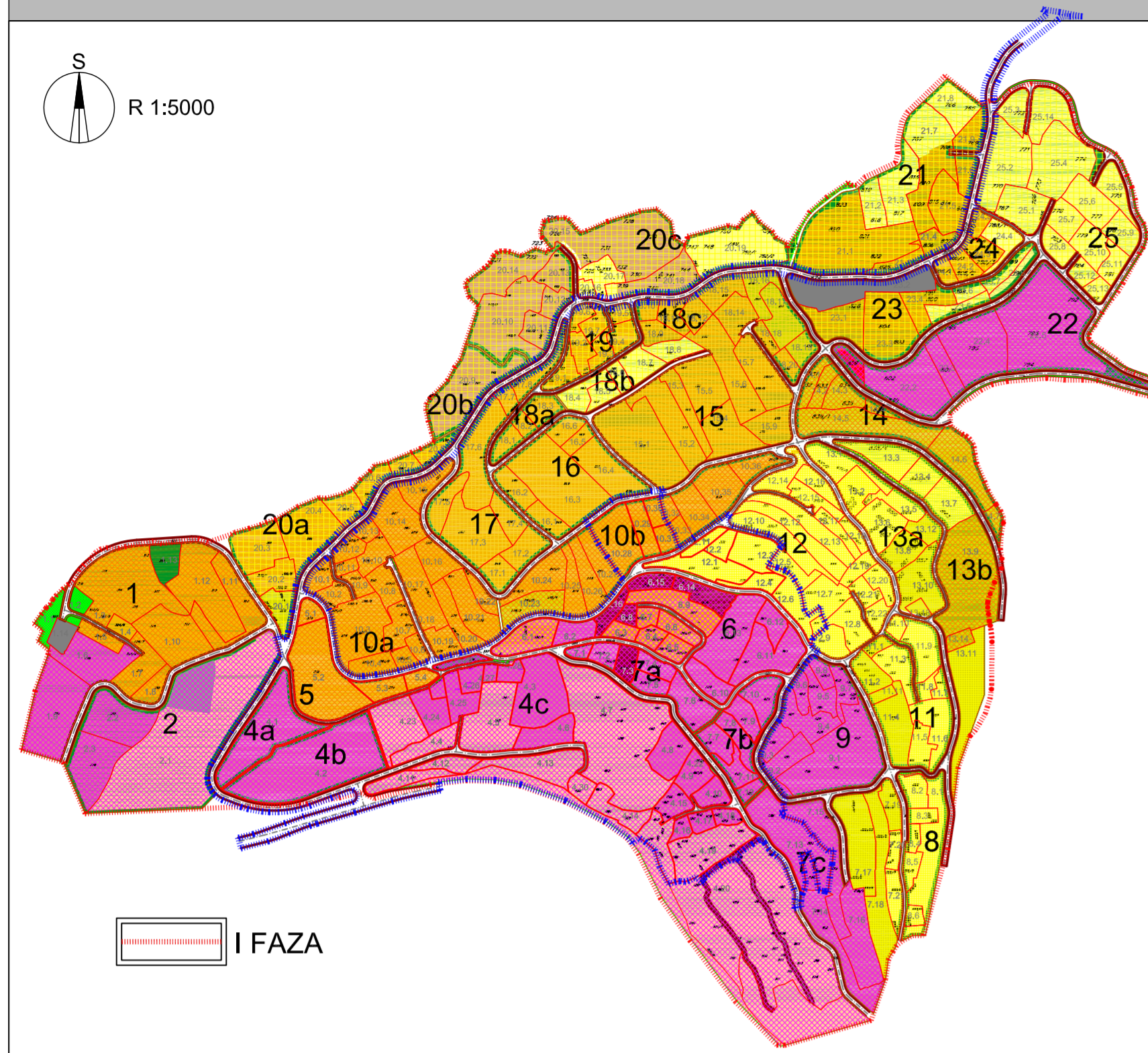


# DETALJNA NAMENA POVRŠINA

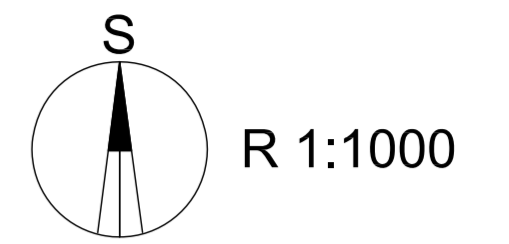


R 1:5000

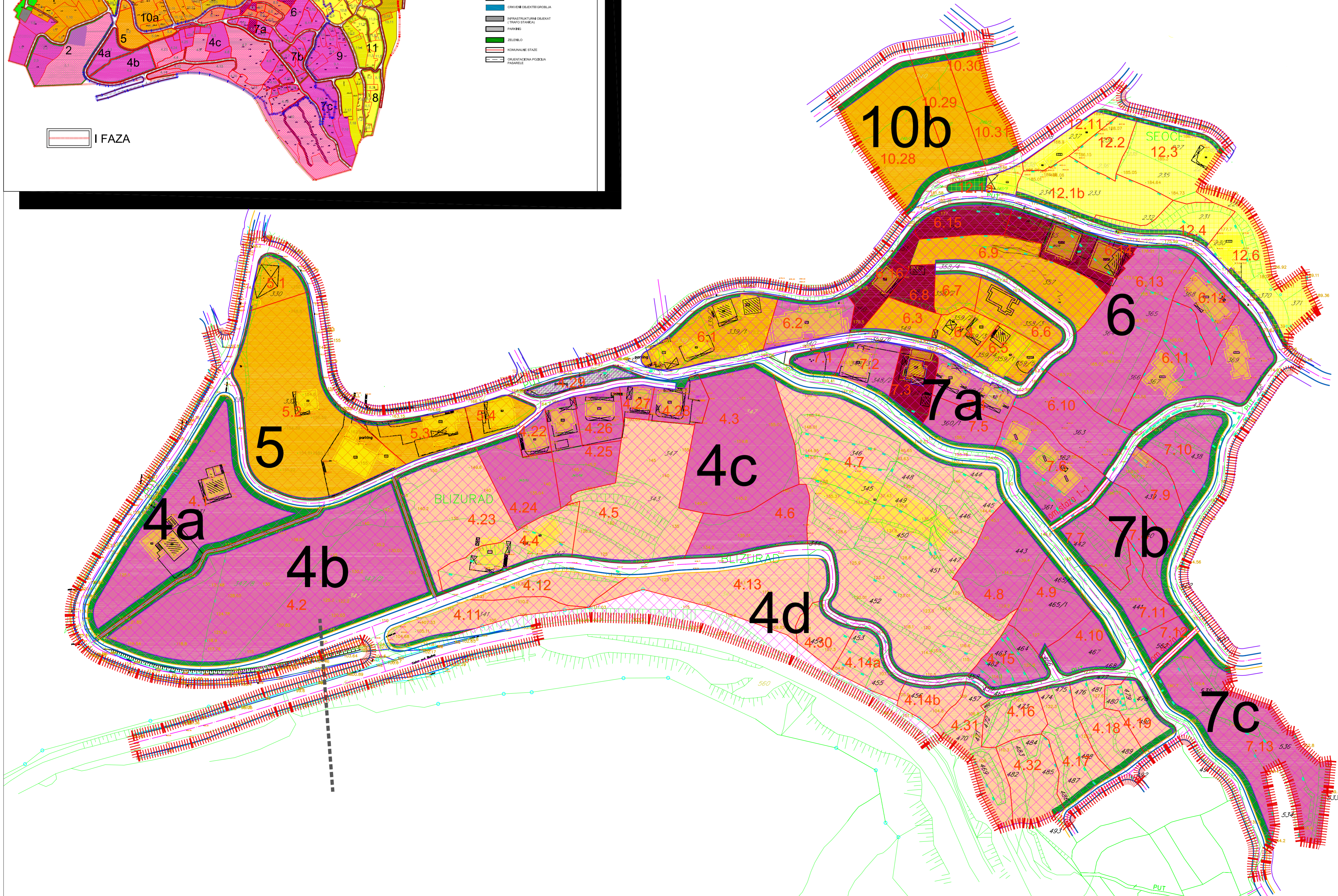


- LEGENDA**
- GRANICA OBUHVATA PLANA
- STAMBENI, TURISTIČKI I POSLOVNI /MEĐOVITI/ SADRŽAJI
- POVRŠINE ZA STANOVANJE MANJE GUSTINE
  - POVRŠINE ZA STANOVANJE SREDNJE GUSTINE
  - POVRŠINE ZA STANOVANJE VEĆE GUSTINE
  - POVRŠINE ZA MEŠOVITO STANOVANJE (STANOVANJE SA KOMERCIJALNIM SADRŽAJEM, POSLOVNO-STAMBENE ZONE)
  - POVRŠINE ZA TURISTIČKA NASELJA I HOTELE
- KOMUNALNE OBJEKTE I PODVRŠINE
- OSTRVA PAVARSKI OŠTACI
  - OSTRVA I OŠTACI
  - ZELENILO
- RAZRADA DETALJNE NAMENE POVRŠINA
- jednoporodično stanovanje
  - višeporodično stanovanje sa smeštajnim kapacitetima
  - HOTELSKI KOMPLEKSI - (poslovni, kongresni, porodični)
  - KOMERCIJALNI SADR. SA STANOVANJEM
  - TURISTIČKI I SMEŠTAJNI KAPACITETI - (apartmani, hoteli, pansioni, vile, hosteli)
  - PARKING
  - UREDJENE ZELENE POVRŠINE
  - KOMUNALNE STAZE
  - ORJENTACIONA POZICIJA PASARELE

I FAZA



R 1:1000



- LEGENDA**
- GRANICA OBUHVATA PLANA
- STAMBENI, TURISTIČKI I POSLOVNI /MEĐOVITI/ SADRŽAJI
- POVRŠINE ZA STANOVANJE MANJE GUSTINE
  - POVRŠINE ZA STANOVANJE SREDNJE GUSTINE
  - POVRŠINE ZA STANOVANJE VEĆE GUSTINE
  - POVRŠINE ZA MEŠOVITO STANOVANJE (STANOVANJE SA KOMERCIJALNIM SADRŽAJEM, POSLOVNO-STAMBENE ZONE)
  - POVRŠINE ZA TURISTIČKA NASELJA I HOTELE
- RAZRADA DETALJNE NAMENE POVRŠINA
- jednoporodično stanovanje
  - višeporodično stanovanje sa smeštajnim kapacitetima
  - HOTELSKI KOMPLEKSI - (poslovni, kongresni, porodični)
  - KOMERCIJALNI SADR. SA STANOVANJEM
  - TURISTIČKI I SMEŠTAJNI KAPACITETI - (apartmani, hoteli, pansioni, vile, hosteli)
  - PARKING
  - UREDJENE ZELENE POVRŠINE
  - KOMUNALNE STAZE
  - ORJENTACIONA POZICIJA PASARELE

LOKALNA STUDIJA LOKACIJE "SEOCE" - I FAZA

Naručilac:	OPŠTINA BUDVA	
Naziv planskog dokumenta:	LOKALNA STUDIJA LOKACIJE "SEOCE"	
Naziv faze izrade planskog dokumenta:	I FAZA	
Naziv karte:	Detaljna namena površina	
Razmjera karte:	Redni broj karte:	Datum:
1:1000	3,0	JUL, 2012.
Nosioci izrade plana:	Zavod za izgradnju "Budva" A.D. - Budva	
	"DEA HOME" Josipa Broza 57, Podgorica	
Rukovodilac plana:	Prof. dr Miodrag Ralević	
Koordinator plana:	Dejana Šavića	