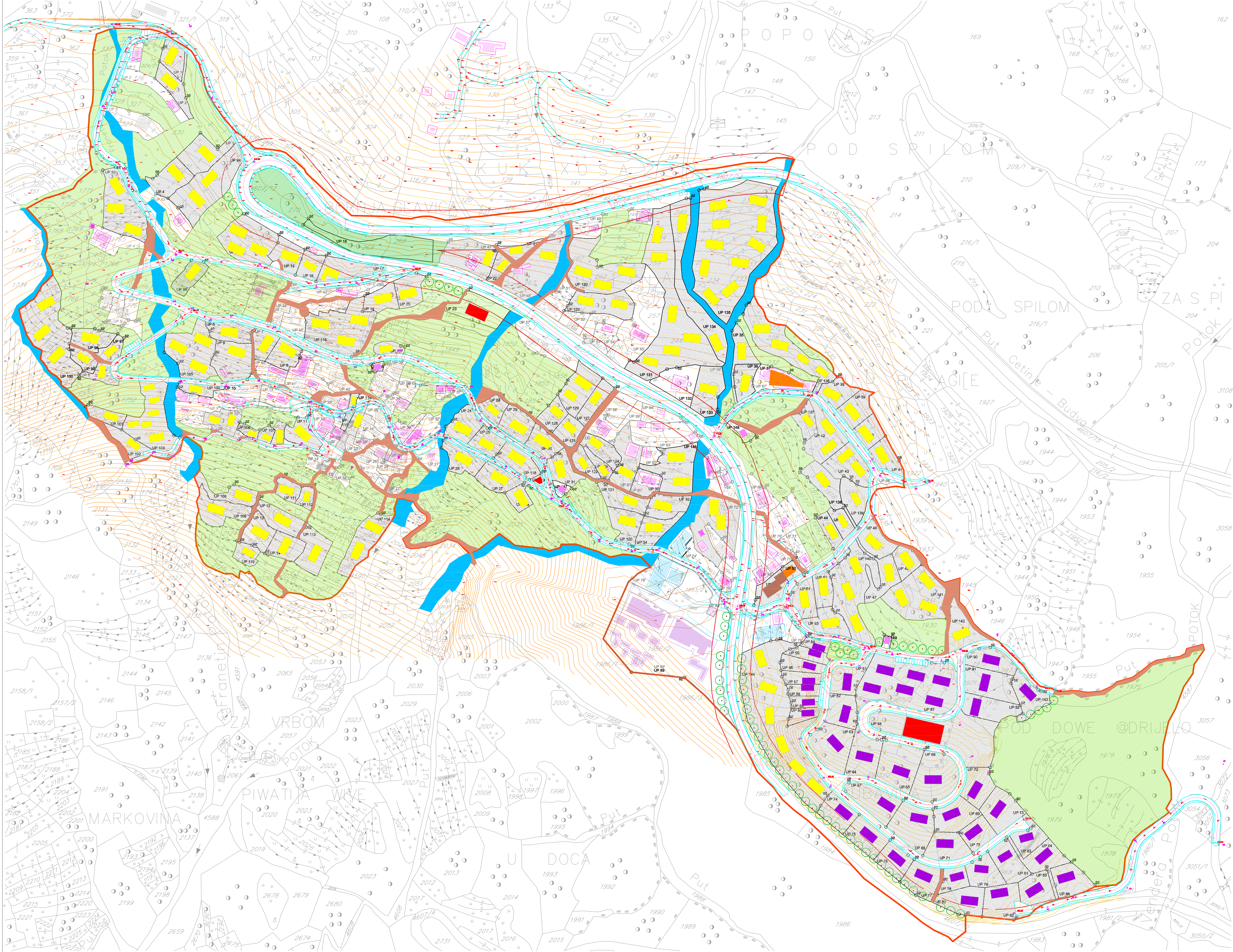


DETALJNA NAMJENA
POVRŠINA

- LEGENDA**
- LSL - zona zaštite
 - URBANISTIČKE PARCELE
POSTOJEĆE OBJEKTA
 - GRANICA URBANISTIČKE PARCELE
 - UP 123
 - POSTOJEĆA SAOBRAZANICA
 - PLANIRANA SAOBRAZANICA
 - NAMJENA OBJEKTA**
 - STAMBENI OBJEKAT
 - INDUSTRIJSKI OBJEKTI
 - STAMBENO - TURISTIČKI OBJEKAT
 - POSLOVNI OBJEKAT
 - STAMBENO - POSLOVNI OBJEKAT
 - KOMUNALNI OBJEKTI (tržišni stariji)
 - STAMBENI OBJEKTI (postojeći)
 - OBJEKTI SNIMANI
U FEBRUARU 2012. GODINE I
DOSTAVLJENI 15.11.2012. UZ DOPIS
BR.001-7882
 - INDUSTRIJSKI OBJEKTI (postojeći)
 - KUĆIŠTE
 - NAMJENA POVRŠINA**
 - PELJAZNO UREĐENE ZELENE
POVRŠINE
 - POSTOJEĆE ZELENE POVRŠINE
 - PARKOVNO UREĐENO ZELENLO
 - PELJAZNO UREĐENE PARCELE
 - OKUĆICA POSTOJEĆEG OBJEKTA
 - KOLSKA SAOBRAZANICA (novi)
 - KOLSKA SAOBRAZANICA (postojeći)
 - PEŠAČKA STAZA
 - POTOK



ODGOVORNI PLANER:
Lazar Stijerković dipl.ing. arh.

ODREKYOR:
Radmila Zinte dipl. ecc.

ADRIA INVEST
OPŠTINA BUDVA
LOKALNA STUDIJA LOKACIJE I LARCI
PLANIRANO STANJE
DETALJNA NAMJENA POVRŠINA
APRIL 2012.

07

1:1000