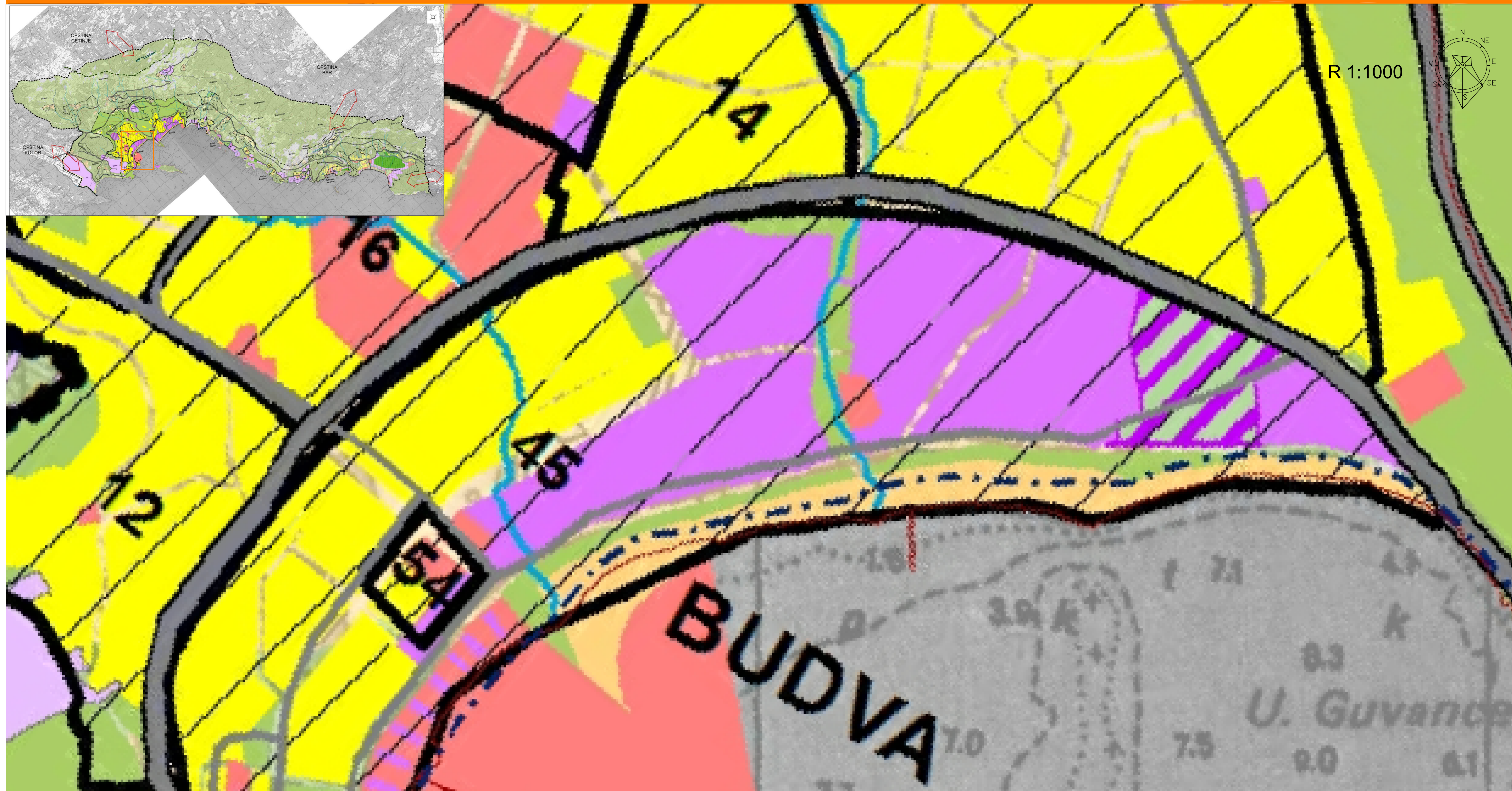
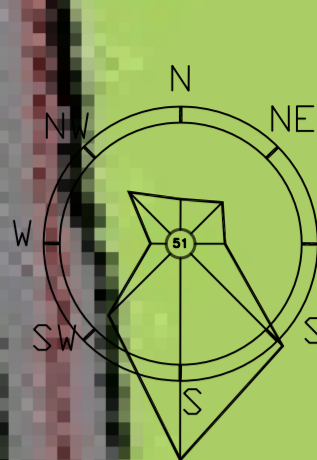


R 1:1000



LEGENDA

- Granica Opštine/Područja Plana
 - - - Granica područja NP "Lovćen"
 - Granica morskog dobra
 - Granica GUP-a Budva-Bečići
 - Granica stara naselja
 - ~ Reke
- Saobraćajna mreža
- postojeći magistralni put
 - planirani magistralni put
 - planirana obilaznica
 - planirani turistički put
 - postojeći lokalni put
 - planirani lokalni put
 - ostali postojeći putevi
 - ostali planirani putevi
 - Planirane petlje

- Postojeća namena zemljište
- izgrađeno
 - poljoprivredno
 - vodno, neplodno i ostalo
 - šume i makije
- Planska razrada nižeg reda
- GUP
 - DUP
 - LSL
 - UP

PLANIRANA NAMENA

- Planirana namena GUP-a Budva-Bečići
- postojeća sela
 - stanovanje
 - javni i komunalni sadržaji
 - turizam
 - mešovita
 - plaže
 - zelenilo
- Planirana namena GUP-a Kamenovo-Buljarice
- postojeća sela
 - stanovanje
 - radne, javne i komunalne površine
 - turizam
 - sport i rekreacija
 - zaštita i sanacija
 - zelenilo
- Planirane lokacije za razvoj turizma i komplementarnih aktivnosti
-

OBJEKTOVI	naslov	dokument
1	Papova njiva	UP
2	Kamenovo-Buljarice	GUP
3	Jar	GUP
4	Kamenovo-Buljarice	LSL
5	Donji Ribunji	LSL
6	Vrba	LSL
7	Talovnici	LSL
8	Čačunovo	LSL
9	Radonovići	LSL
10	Šćepan	LSL
11	Budva Do	DUP
12	Budva Do	DUP
13	Ribunji 1	DUP
14	Ribunji 2	DUP
15	Đubrova 1	DUP
16	Đubrova 2	DUP
17	Stročićevci	LSL
18	Šumbar-turističke zone i okolice Budve i Ribunja	DUP
19	Paravica Do	DUP
20	Šumbar-turističke zone i okolice Budve i Ribunja	UP
21	Kamen-Donje sesto Ribunji	LSL
22	Kamen-Donje sesto Ribunji	LSL
23	Bečići	LSL
24	Kamen-Donje	LSL
25	Novoselo	LSL
26	Stanišići	LSL
27	Leptaci	LSL
28	Marinkovići	LSL
29	Podgorica	LSL
30	Čabrinovići	LSL
31	Kuljeva-Vojnici	LSL
32	Podgorica-Markovci	LSL
33	Šćepan	LSL
34	Kuljeva	LSL
35	Kuljeva	LSL
36	Novoselo	LSL
37	Bečići	LSL
38	Can Do-Vukovići	DUP
39	Čačunovo	DUP
40	Ploz-Kamenovo 2	DUP
41	Donji Ribunji	DUP
42	Turistički kompleks Adriatic Star Paravica Do	LSL
43	Bečići	LSL
44	Paravica	DUP
45	Budva-Centar	DUP
46	Bečići	DUP
47	Galij-Brijuni	UP
48	Bečići	UP
49	Paravica	UP
50	Turistički kompleks Kamenovo	UP
51	Turistički kompleks Banica-Za Rijekom	UP
52	Šumbar-turističke zone i okolice Budve i Ribunja	UP
53	Šumbar-turističke zone i okolice Budve i Ribunja	UP
54	Šumbar-turističke zone i okolice Budve i Ribunja	UP
55	Šumbar-turističke zone i okolice Budve i Ribunja	UP
56	Šumbar-turističke zone i okolice Budve i Ribunja	UP
57	Podgorica-Talovnici	LSL
58	Podgorica	LSL
59	Podgorica	LSL
60	Podgorica	LSL
61	Podgorica	LSL
62	Podgorica	LSL
63	Podgorica	LSL
64	Podgorica	LSL
65	Podgorica	LSL
66	Podgorica	LSL
67	Podgorica	LSL
68	Podgorica	LSL
69	Podgorica	LSL
70	Podgorica	LSL
71	Podgorica	LSL
72	Podgorica	LSL
73	Podgorica	LSL
74	Stara laka-Zukov rat	UP

OPŠTINA BUDVA
 PROSTORNI PLAN OPŠTINE BUDVA
 PREDLOG PLANA
 SINTEZNA KARTA 3
**PLANIRANA NAMENA
 PROSTORA**



Naručilac:	OPŠTINA BUDVA	
Naziv planskog dokumenta:	DETALJNI URBANISTIČKI PLAN BUDVA-CENTAR	
Naziv faze izrade planskog dokumenta:	IZMENE I DOPUNE	
Naziv karte:	Izvod iz prostornog plana opštine Budva	
Razmjera karte:	Redni broj karte:	Datum:
1:1000	3.0	Jul, 2011.
Nosilac izrade plana:	DEL PROJEKT d.o.o. Budva	
Rukovodilac plana:	Prof. dr Miodrag Ralević	
Koordinator plana:	Dejana Šavija	