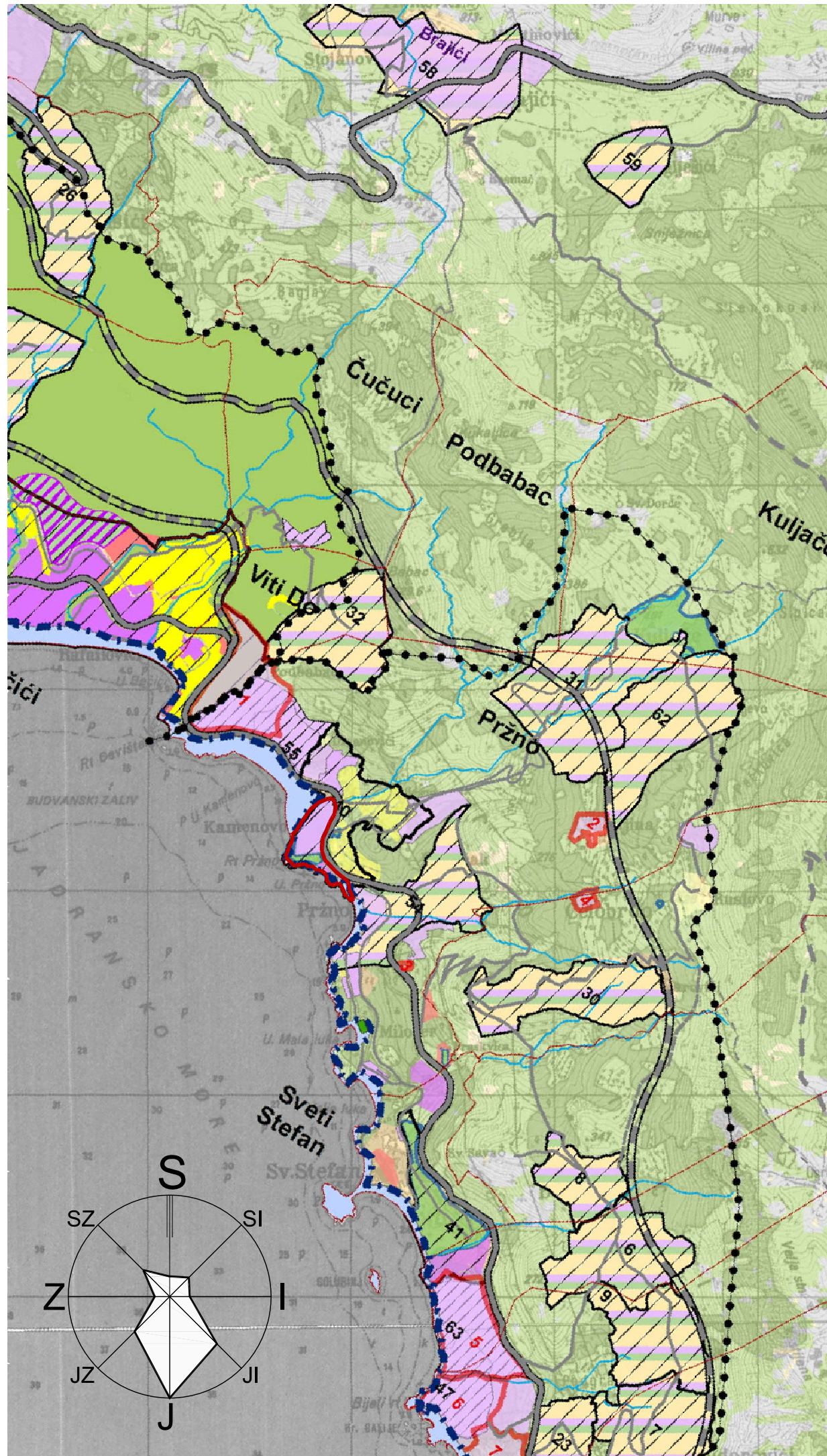

 OPŠTINA BUDVA
 IZMENE I DOPUNE
 PROSTORNOG PLANA OPŠTINE
 SINTEZNA KARTA 3.
**PLANIRANA NAMJENA
 PROSTORA**

0 0,5 1 1:25.000 2 3 km



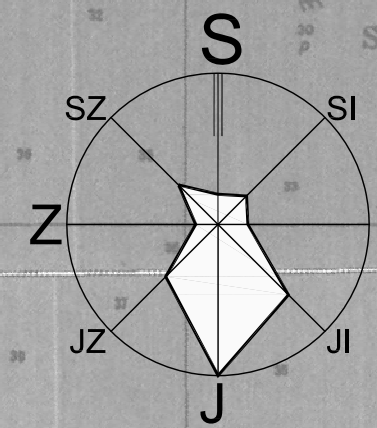
LEGENDA

- Granica DUP Pržno-Kamenovo II za dio Kamenovo-Vrijesno II dio Šipkov krš, Pržno
 - Granica Opštine/Područja Plana
 - Granica područja NP "Lovćen"
 - Granica Morskog dobra
 - Područje Morskog dobra
 - Granica GUP-a Budva-Bečići
 - Granica atara naselja
 - ~ Rijeke
-
- Postojeća namjena zemljišta**
- izgrađeno
 - poljoprivredno
 - vodno, neplodno i ostalo
 - šume i makije
-
- Saobraćajna mreža**
- postojeći magistralni put
 - planirani magistralni put
 - planirana obilaznica
 - planirani turistički put
 - postojeći lokalni put
 - planirani lokalni put
 - ostali postojeći putevi
 - ostali planirani putevi
 - Planirane petlje
-
- Planska razrada nižeg reda**
- GUP
 - DUP
 - LSL
 - UP
-
- PLANIRANA NAMJENA**
- Planirana namjena GUP-a Budva-Bečići**

 - postojeća sela
 - stanovanje
 - javni i komunalni sadržaji
 - turizam
 - mješovita
 - plaže
 - zelenilo

Planirana namjena GUP-a Kamenovo-Buljarice


 - postojeća sela
 - stanovanje
 - radne, javne i komunalne površine
 - turizam
 - sport i rekreacija
 - zaštita i sanacija
 - zelenilo
-
- Pravci međuopštinske saradnje
- Planirane lokacije za razvoj turizma i komplementarnih aktivnosti
- Lokacije obuhvaćene izmjenama i dopunama



**ZAVOD ZA IZGRADNJU BUDVE-"BUDVA" A.D. I
 INSTITUT ZA ARHITEKTURU I URBANIZAM SRBIJE**

Budva, mart 2009. godine

detaljni urbanistički plan :
 Pržno - Kamenovo II za dio kamenovo Vrijesno -II dio
 ŠIPKOV KRŠ

obrađivač plana	 Centar za Arhitekturu i Urbanizam	registarska šifra: CAU_DUP_2010.06.01_4
naručilac	OPŠTINA BUDVA	odluka o izradi plana: broj: 001-2240/4 Budva, 02.07.2012.
naziv planskog dokumenta	Detaljni urbanistički plan ŠIPKOV KRŠ	godina izrade plana: 2013.
faza planskog dokumenta	Plan	Razmjera: 1:25000
naziv grafičkog prikaza	Izvod iz PPO Budva (2009)	broj grafičkog prikaza: 03