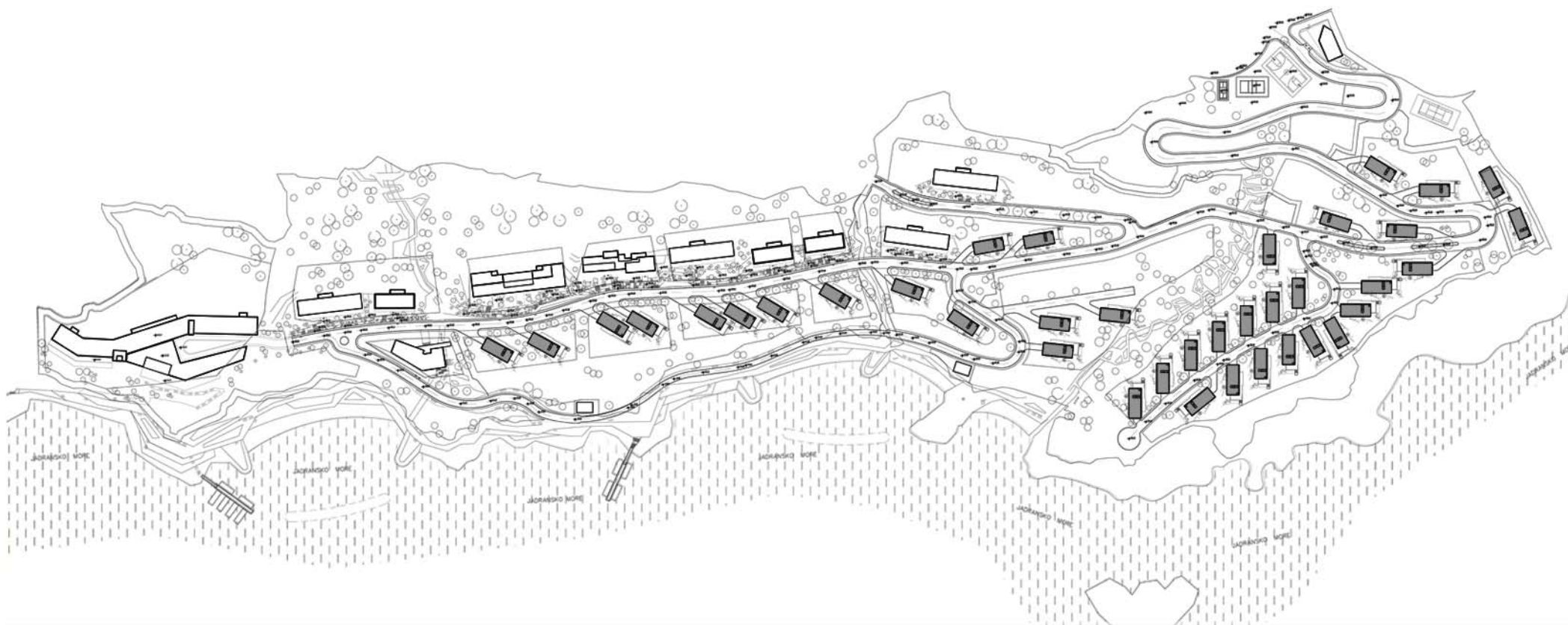


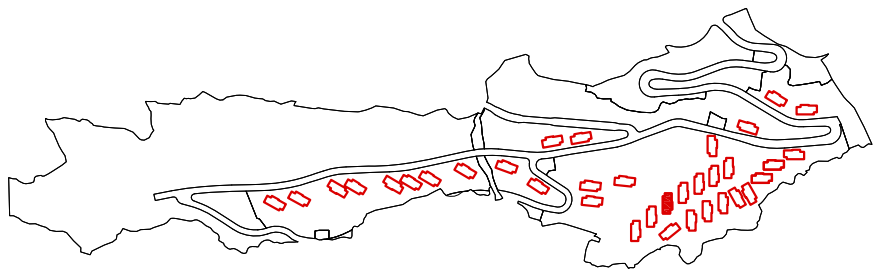
T3



T3 - VILE

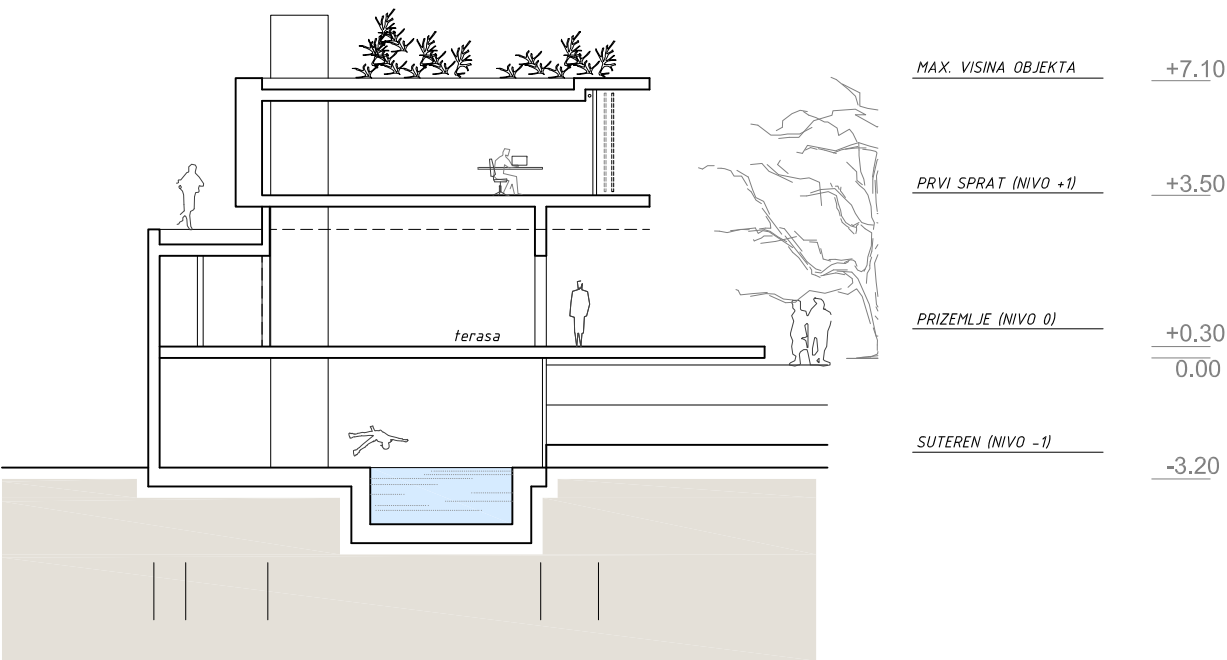
URBANISTIČKE PARCELE NA KOJIMA SE NALAZI TIP OBJEKTA: UP1b, UP3a i UP3b

PARCELA NA KOJOJ JE RAZRAĐIVAN TIP OBJEKTA: **UP 3b**

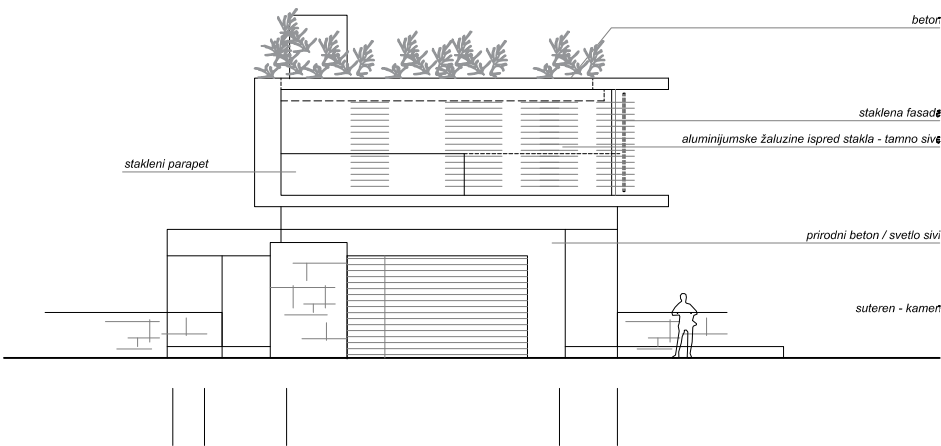


TIP OBJEKTA	T3
UKUPAN BROJ ETAŽA	3
UKUPNA BRUTO POVRŠINA	740.00m2
UKUPNA NETO POVRŠINA TURISTIČKIH JEDINICA	601.00m2
UKUPAN BROJ TURISTIČKIH JEDINICA	1
UKUPAN BROJ KREVETA	6

POPREČNI PRESJEK 1



PREDNJI IZGLED







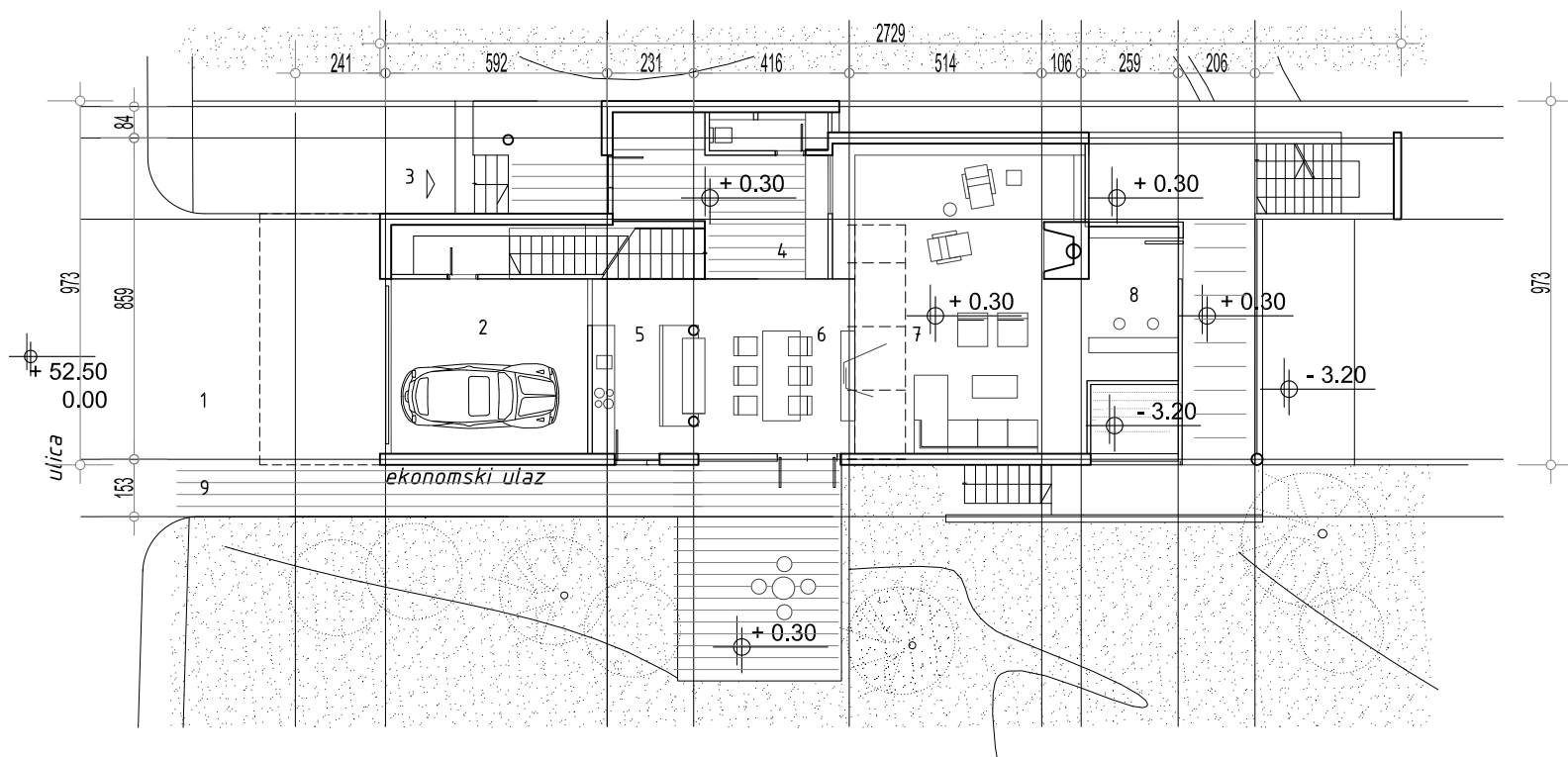










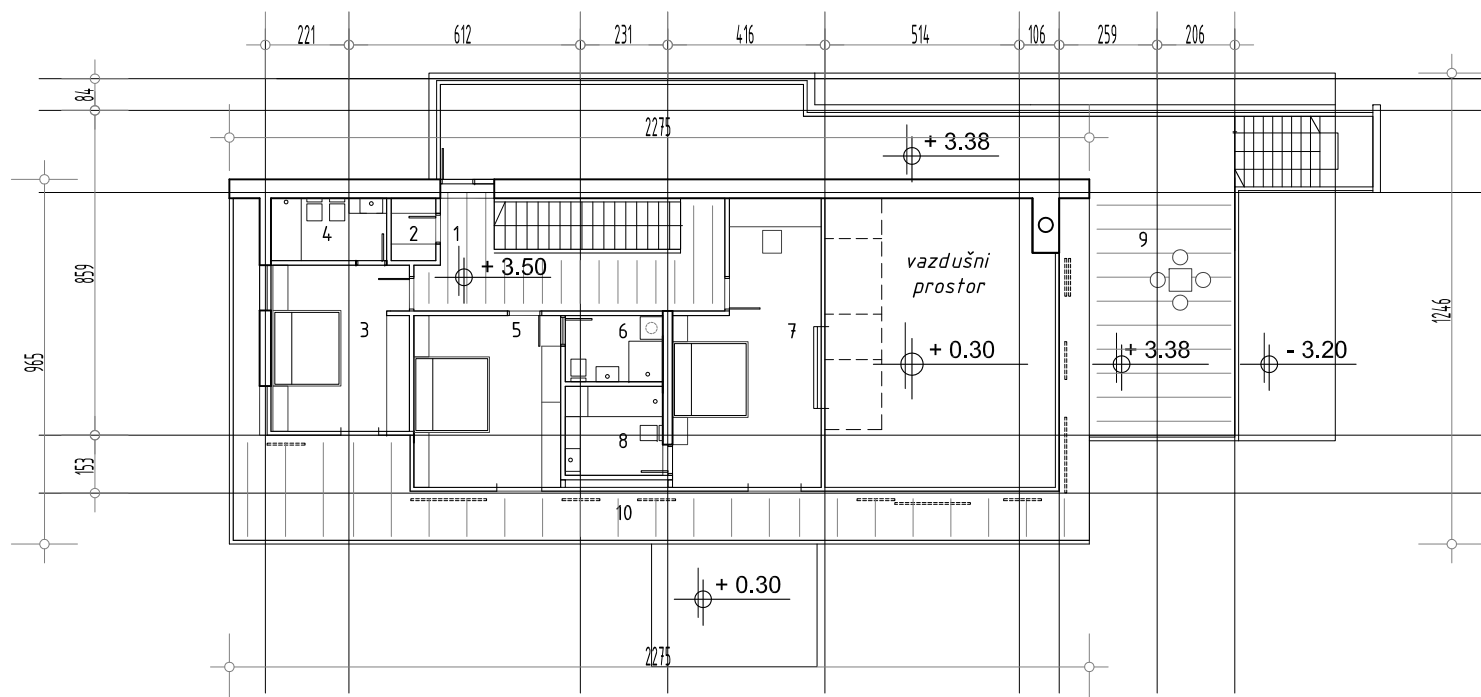


- 1 kolski pristup
- 2 garaža
- 3 ulaz za pješake
- 4 glavni ulaz
- 5 kuhinja
- 6 trpezarija
- 7 dnevna soba
- 8 bar
- 9 ekonomski ulaz

### PRIZEMLJE dnevna zona

vila bruto površina 177 m<sup>2</sup>  
 terasa 46 m<sup>2</sup>  
 .....  
 ukupna površina 223 m<sup>2</sup>

NAZIV ETAŽE	NIVO 0
UKUPNA BRUTO POVRŠINA	223.00m <sup>2</sup>



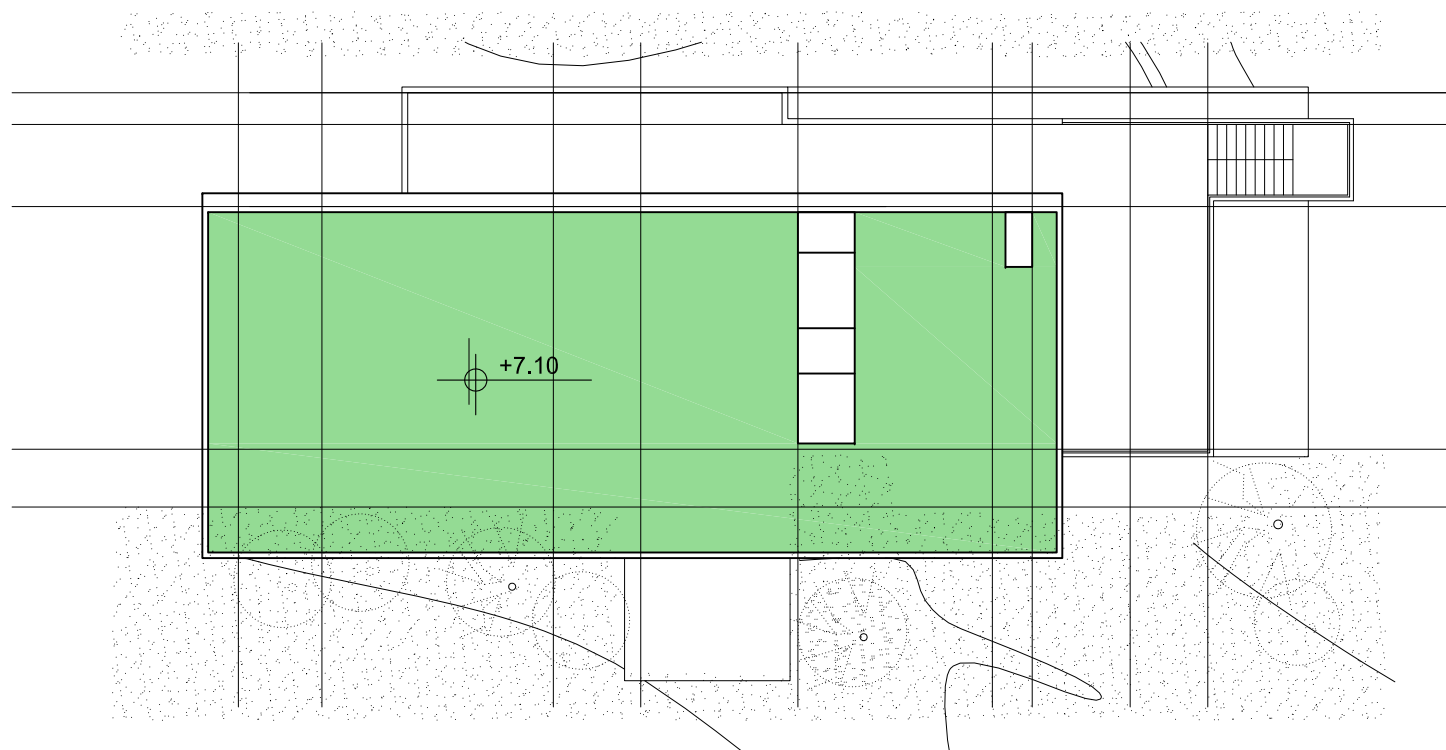
- 1 hodnik
- 2 garderoba
- 3 spavaća soba-1
- 4 kupatilo
- 5 spavaća soba-2
- 6 kupatilo
- 7 spavaća soba-2
- 8 kupatilo
- 9 krovna terasa
- 10 terasa

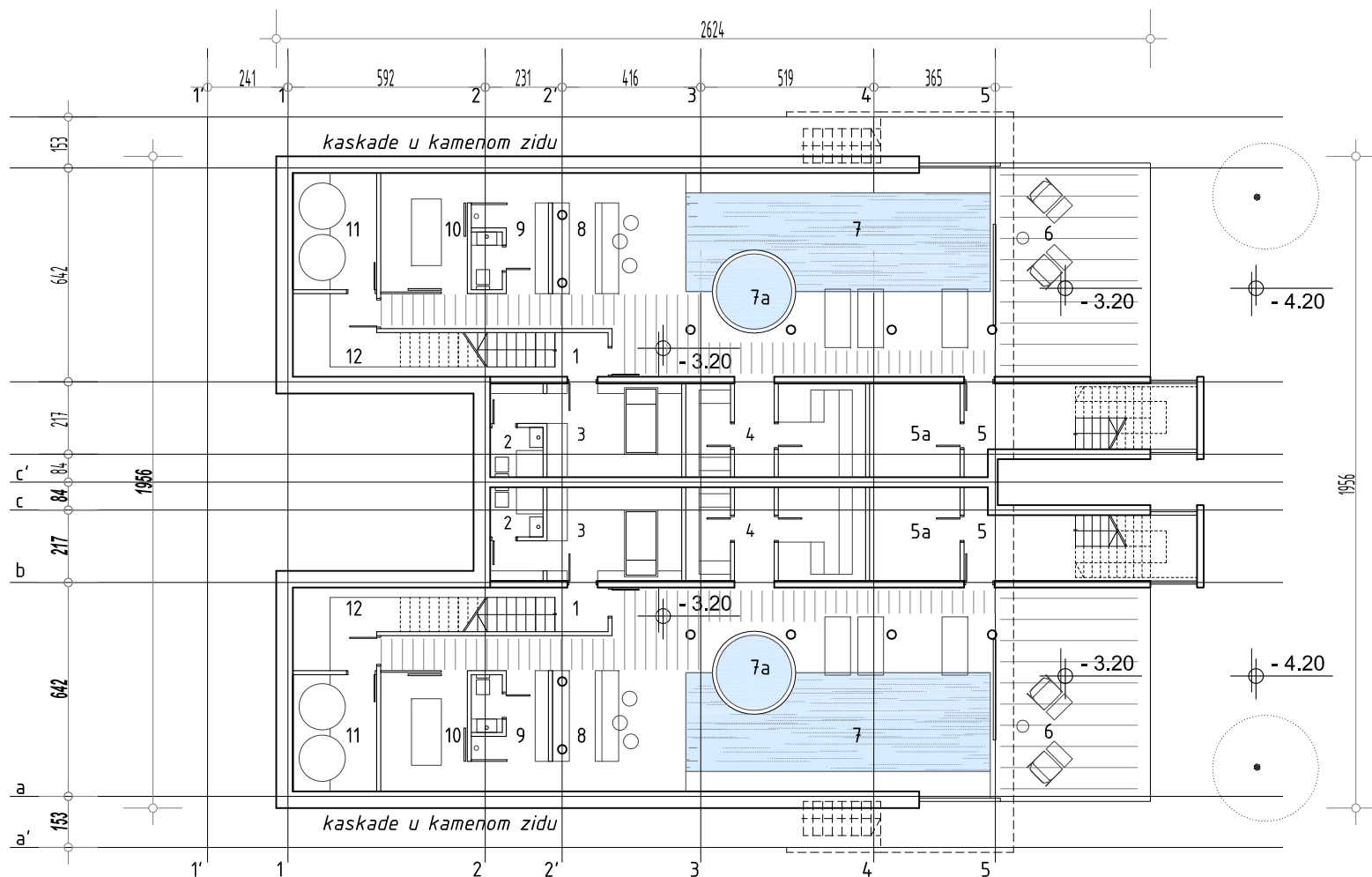
### 1. SPRAT noćna zona

vila bruto površina 170 m<sup>2</sup>  
 terasa 137 m<sup>2</sup>  
 .....  
**ukupna površina 307 m<sup>2</sup>**

NAZIV ETAŽE	NIVO 1
UKUPNA BRUTO POVRŠINA	307.00m <sup>2</sup>
BROJ TURISTIČKIH JEDINICA	1
BROJ KREVETA	6







- 1 hol
- 2 toalet
- 3 soba
- 4 sauna
- 5 komunikacija
- 5a ostava
- 6 terasa
- 7 bazen
- 7a đakuži
- 8 bar
- 9 toalet / kupatilo
- 10 masaža
- 11 tehnički blok
- 12 servis

vila bruto površina 1130 m<sup>2</sup>  
terasa 422 m<sup>2</sup>

UKUPNA POVRŠINA: 1552 m<sup>2</sup>

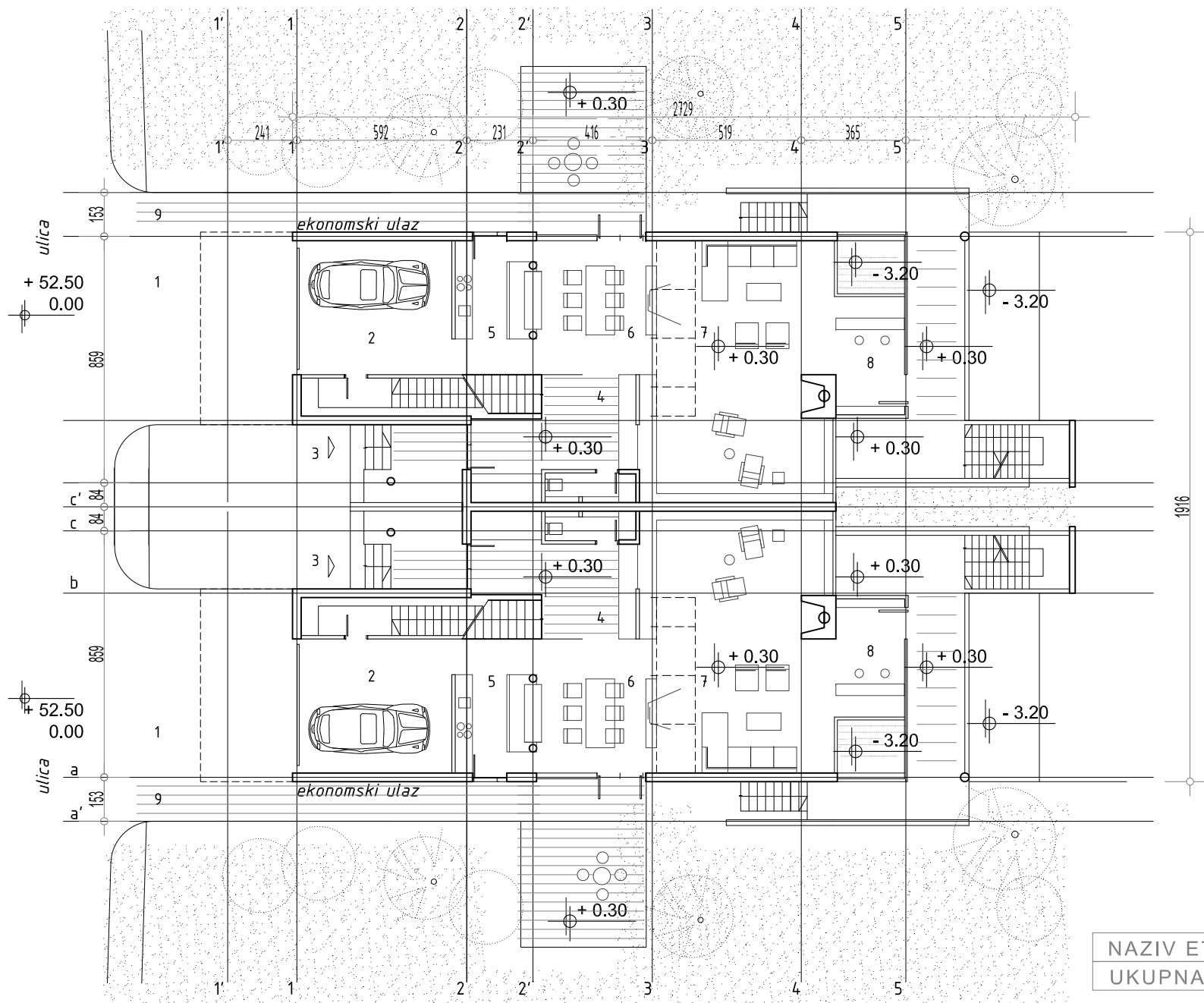
#### SUTEREN

vila bruto površina 424 m<sup>2</sup>  
terasa 58 m<sup>2</sup>

ukupna površina 482 m<sup>2</sup>

NAZIV ETAŽE	SUTEREN
UKUPNA BRUTO POVRŠINA	424.00m <sup>2</sup>





- 1 kolski pristup
- 2 garaža
- 3 ulaz za pješake
- 4 glavni ulaz
- 5 kuhinja
- 6 trpezarija
- 7 dnevna soba
- 8 bar
- 9 ekonomski ulaz

# PRIZEMLJE dnevna zona

vila bruto površina 366 m<sup>2</sup>  
terasa 91 m<sup>2</sup>

.....  
ukupna površina 457 m<sup>2</sup>

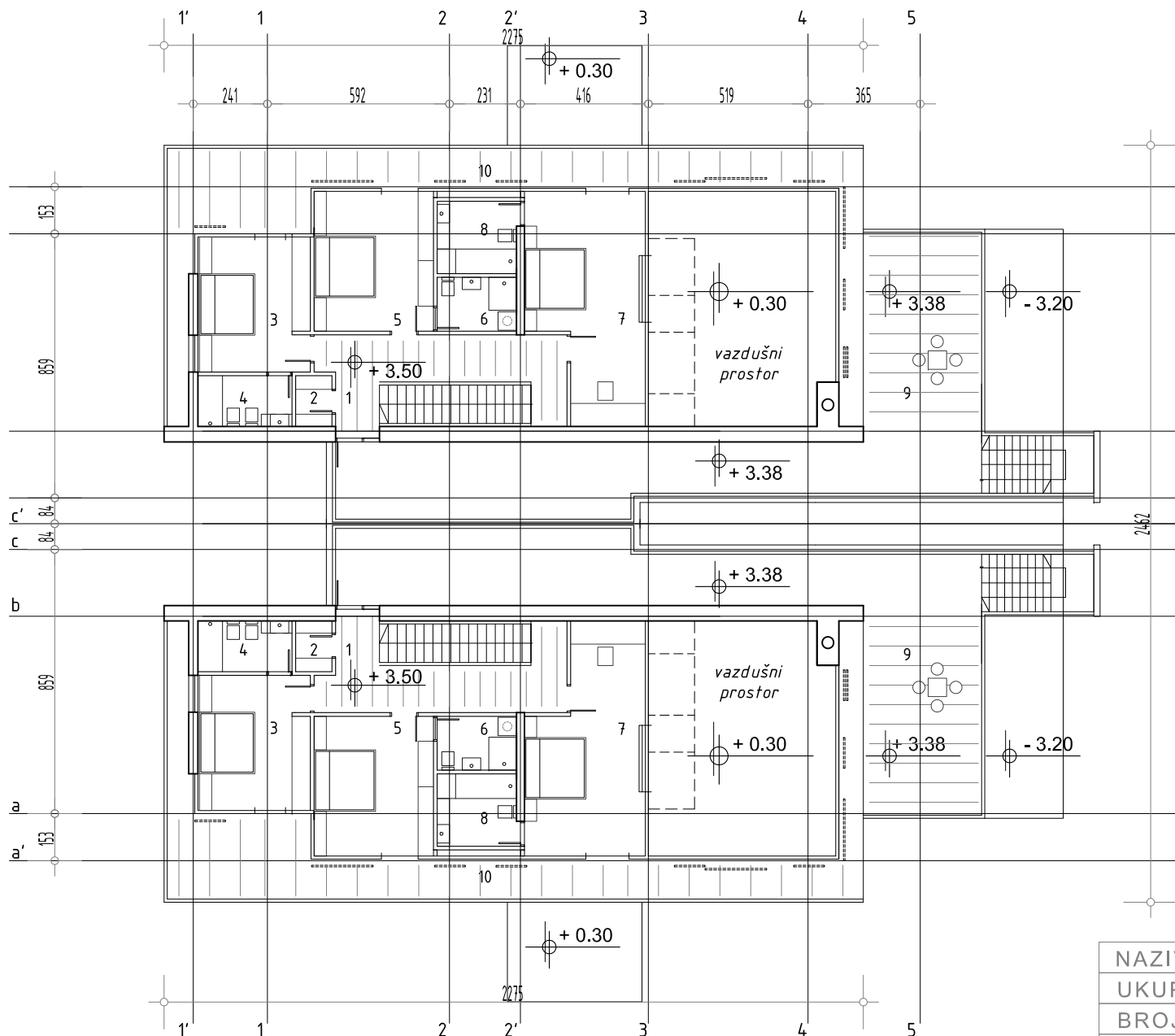
NAZIV ETAŽE	NIVO 0
UKUPNA BRUTO POVRŠINA	457.00m2

T3-VILE - DVOJNA VILA

OSNOVA PRIZEMLJA\_razmjera 1:200

URBANISTIČKE PARCELE NA KOJIMA SE NALAZI OVAJ TIP OBJEKATA: UP 1b, UP 3a, UP 3b





- 1 hodnik
- 2 garderoba
- 3 spavaća soba-1
- 4 kupatilo
- 5 spavaća soba-2
- 6 kupatilo
- 7 spavaća soba-2
- 8 kupatilo
- 9 krovna terasa
- 10 terasa

### 1. SPRAT noćna zona

vila bruto površina 340 m<sup>2</sup>  
terasa 273 m<sup>2</sup>

ukupna površina 613 m<sup>2</sup>

NAZIV ETAŽE	NIVO 1
UKUPNA BRUTO POVRŠINA	613.00m2
BROJ TURISTIČKIH JEDINICA	2
BROJ KREVETA	12



# PODUŽNI PRESJEK 2

