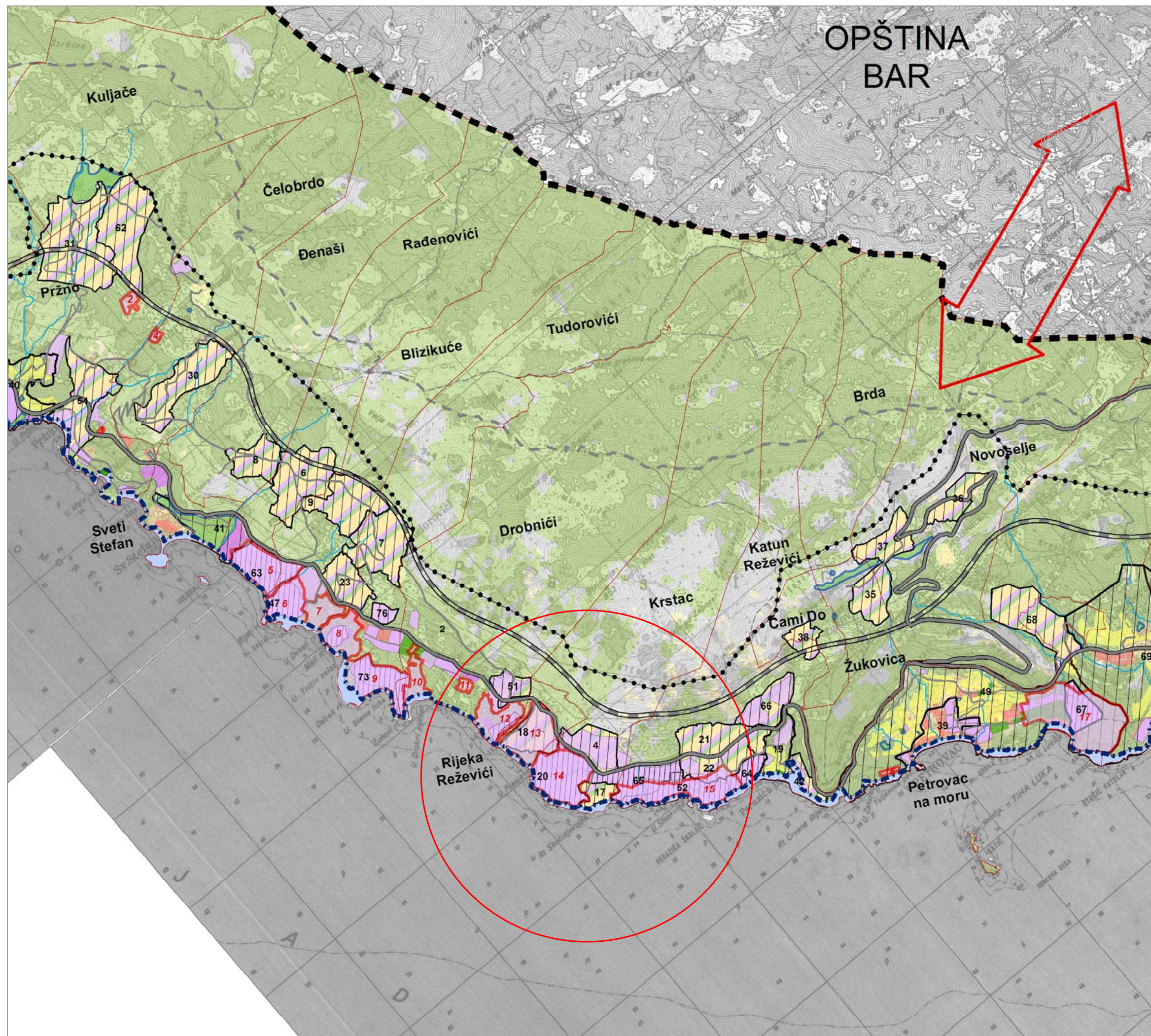


OPŠTINA BAR

Urbanistički projekt "Turističko naselje Skočiđevojka" / Budva



LEGENDA

- | | |
|---|---|
| <ul style="list-style-type: none"> — Granica Opštine/Područja Plana - - - Granica područja NP "Lovćen" — Granica Morskog dobra — Područje Morskog dobra — Granica GUP-a Budva-Bečići — Granica atara naseља — Rijeke | <ul style="list-style-type: none"> Postojeća namjena zemljišta izgrađeno poljoprivredno vodno, neplodno i ostalo šume i makije |
| <ul style="list-style-type: none"> Saobraćajna mreža postojeći magistralni put planirani magistralni put planirana obilaznica planirani turistički put postojeći lokalni put planirani lokalni put ostali postojeći putevi ostali planirani putevi Planirane petlje | <ul style="list-style-type: none"> Planska razrada nižeg reda GUP DUP LSL UP |
| <ul style="list-style-type: none"> PLANIRANA NAMJENA Planirana namjena GUP-a Budva-Bečići postojeća sela stanovanje javni i komunalni sadržaji turizam mješovita plaže zelenilo | <ul style="list-style-type: none"> Planirana namjena GUP-a Kamenovo-Bujarice postojeća sela stanovanje radne, javne i komunalne površine turizam sport i rekreacija zaštita i sanacija zelenilo |
| <ul style="list-style-type: none"> Pravci međupštinske saradnje | <ul style="list-style-type: none"> Planirane lokacije za razvoj turizma i komplementarnih aktivnosti |
| <ul style="list-style-type: none"> Lokacije obuhvaćene izmjenama i dopunama | |

06 IZVOD IZ PPO/
NAMJENA POVRŠINA
plan razmjera:
R 1:25000

investitor: Opština BUDVA oktobar 2009.

obrađivač: **MONTENEGRO**
projekti
Urbanističko planiranje, projektovanje, konsalting,
inženjering, export-import, d.o.o.