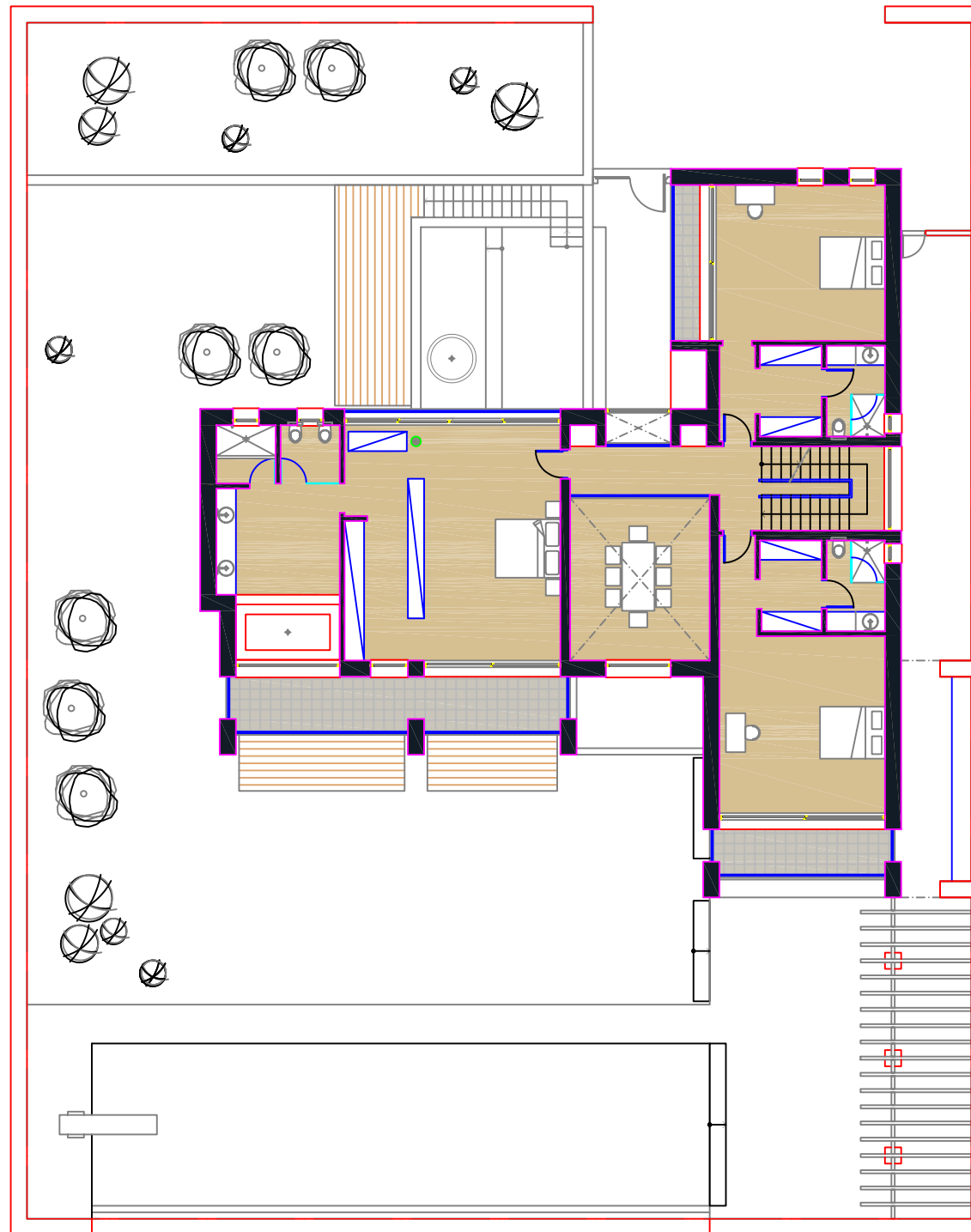


**Urbanistički
projekat**
**"Turističko naselje
Skočiđevojka" / Budva**



OSNOVA 1 SPRATA

PRIZEMLJE = 263m²
1 SPRAT = 282m²
UKUPNO = 545m²

1e

VILA / TIP 2-osnova sprata
UP1

razmjera:
R 1:200

investitor: Opština BUDVA

oktobar 2009.

obrađivač:

MONTENEGRO

*Urbanističko planiranje, projektovanje, konsalting,
inženjering, export-import, d.o.o.*