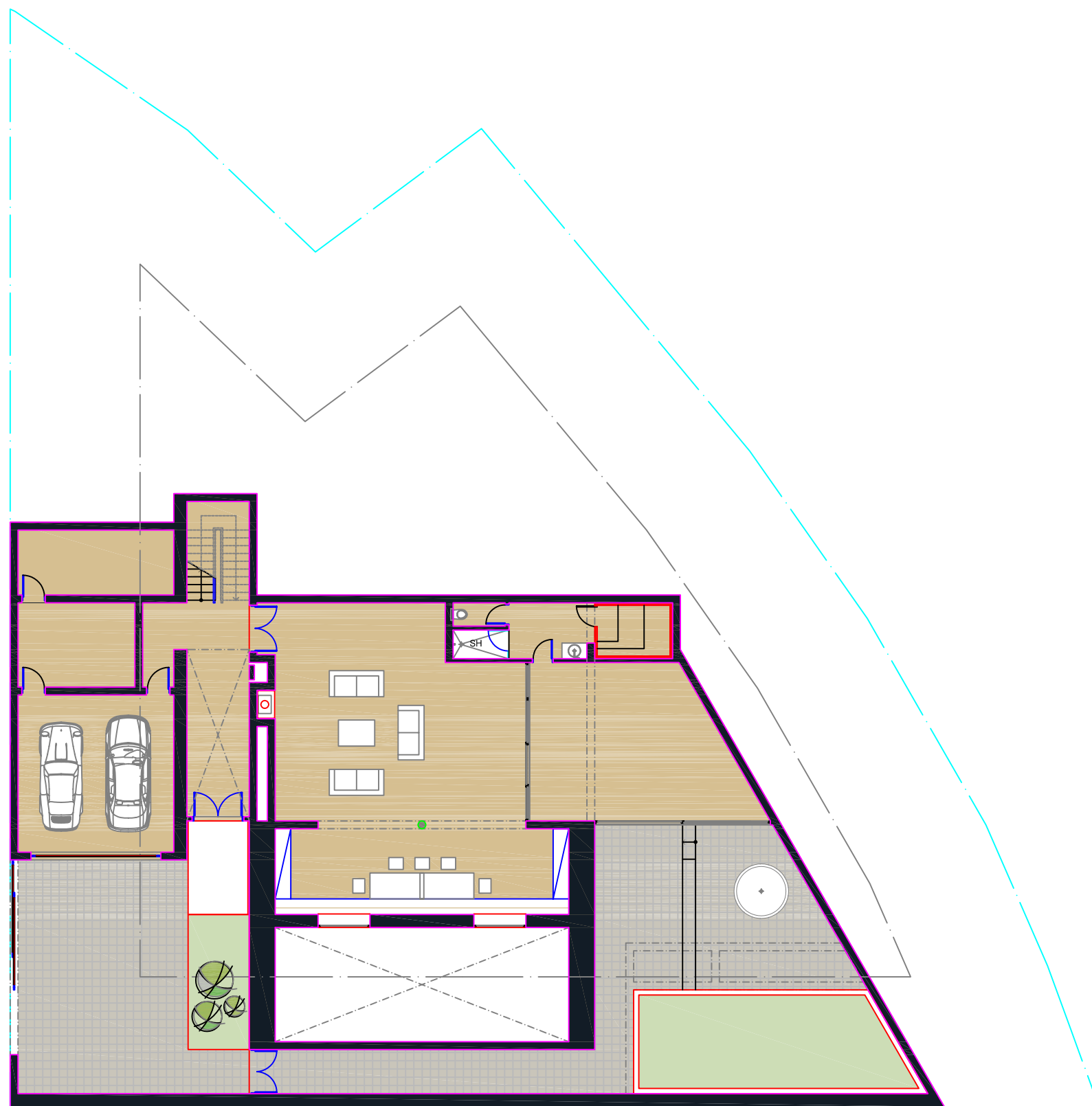
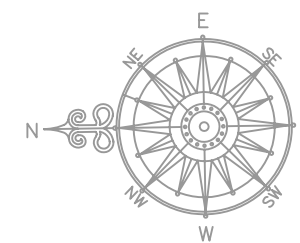


Urbanistički projekat

"Turističko naselje Skočiđevojka" / Budva



OSNOVA PRIZEMLJA

PRIZEMLJE = 308m²
1 SPRAT = 297m²
2 SPRAT = 250m²
UKUPNO = 855m²

1g

VILA / TIP 3- nivo prizemlja
UP1

razmjera:
R 1:200

investitor: Opština BUDVA

oktobar 2009.

obrađivač:

MONTENEGRO

*Urbanističko planiranje, projektovanje, konsalting,
inženjering, export-import, d.o.o.*