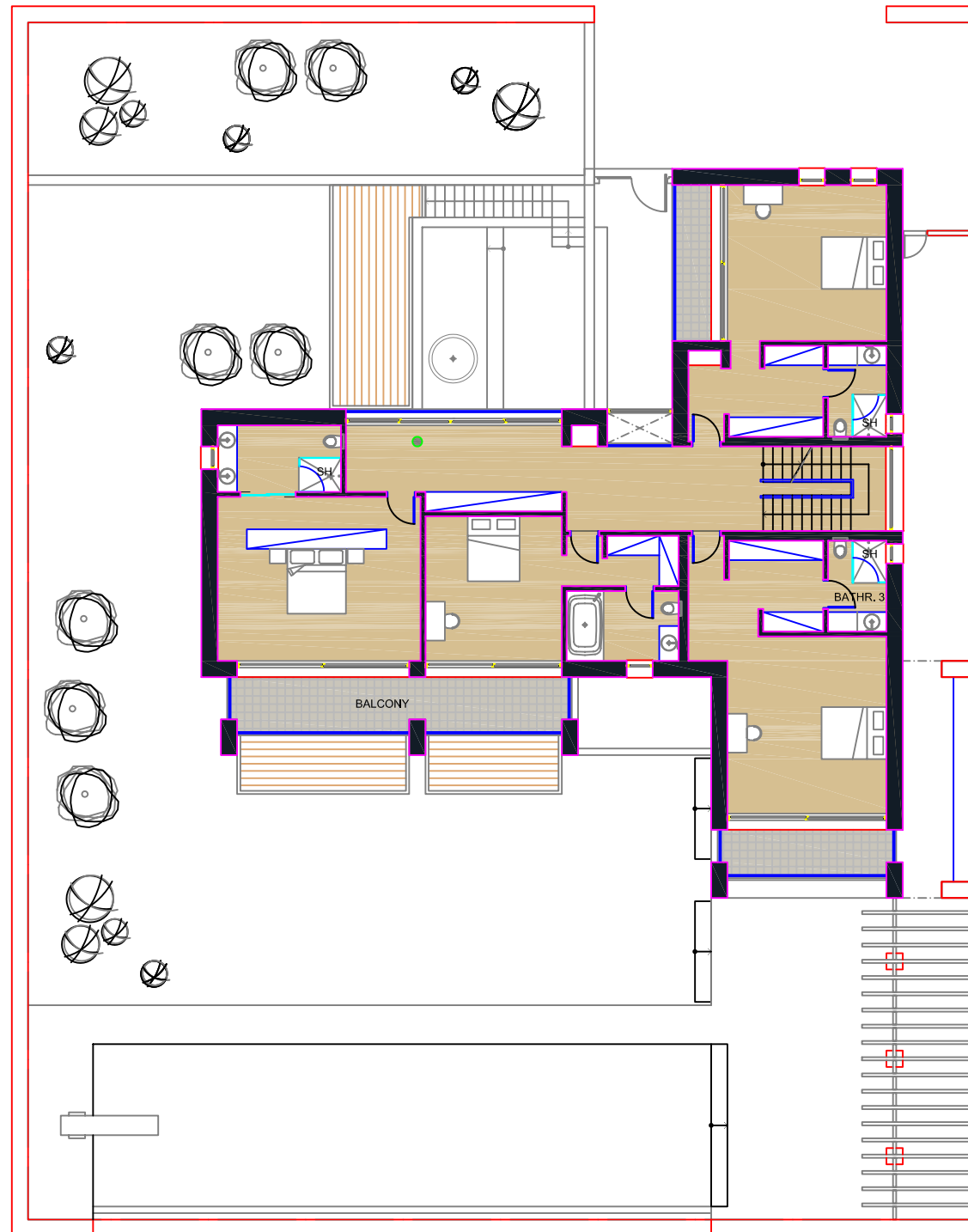


**Urbanistički
projekat**
"Turističko naselje
Skočiđevojka" / Budva



OSNOVA 1 SPRATA

PRIZEMLJE = 262m²
1 SPRAT = 284m²
UKUPNO = 546m²

1d VILA / TIP 1-osnova 1 sprata razmjera:
UP1 R 1:200

investitor: Opština BUDVA oktobar 2009.

obrađivač:

MONTENEGRO

*Urbanističko planiranje, projektovanje, konsalting,
inženjering, export-import, d.o.o.*