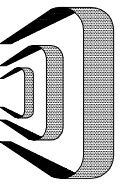
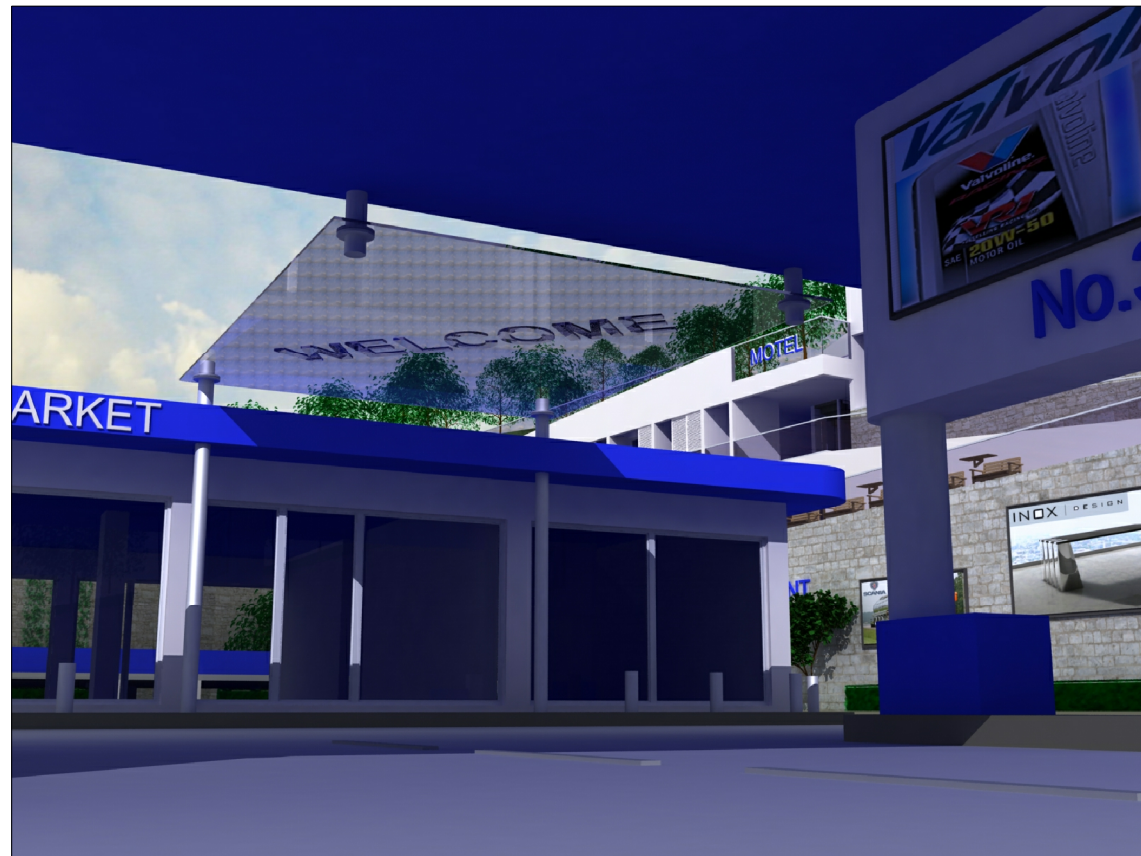


PREDLOŽENO IDEJNO RJEŠENJE - NIVO 1

- 1) skretanje sa magistrale iz pravca Budve
- 2) razdelno ostrvo
- 3) podzid i plato za
 - automat za kamione
 - bilbord i jarbole
- A) GLAVNI OBJEKAT
- B) AUTOMATI ZA BENZIN I GAS SA NASTREŠNICOM
- C) AUTOPRAONA
- D) KOMPRESOR VAZDUHA, VODA, ULJA
- E) II FAZA IZGRADNJE
- F) POTPorni ZID
- G) RESTORAN
- H) MOTEL
- P) PARKINZI



- a) indirektna šahta
- b) ukopani rezervoari benzina
- c) autocisterna za benzin
- d) pretakalište gasa (TNG)
- e) ukopani rezervoar TNG
- f) autocisterna za TNG
- g) AB bazen za sanitarnu i pp vodu
- h) septička jama
- i) separator ulja
- j) upojni bunar



DELPROJEKT
d.o.o. BUDVA

INVESTITOR
OPŠTINA BUDVA
Opštinska agencija za planiranje prostora

OBRAĐIVAČ
DEL PROJEKT
d.o.o. Budva

LOKALNA STUDIJA LOKACIJE
"BENZINSKA PUMPA LAPČIČI"

PLANIRANO STANJE

LIKOVNI IZRAZ-IDEJNO RJEŠENJE

RAZMJERA
1:500

A

11.2010.